

Розділ 1

Засади Створення Смарагдової мережі України

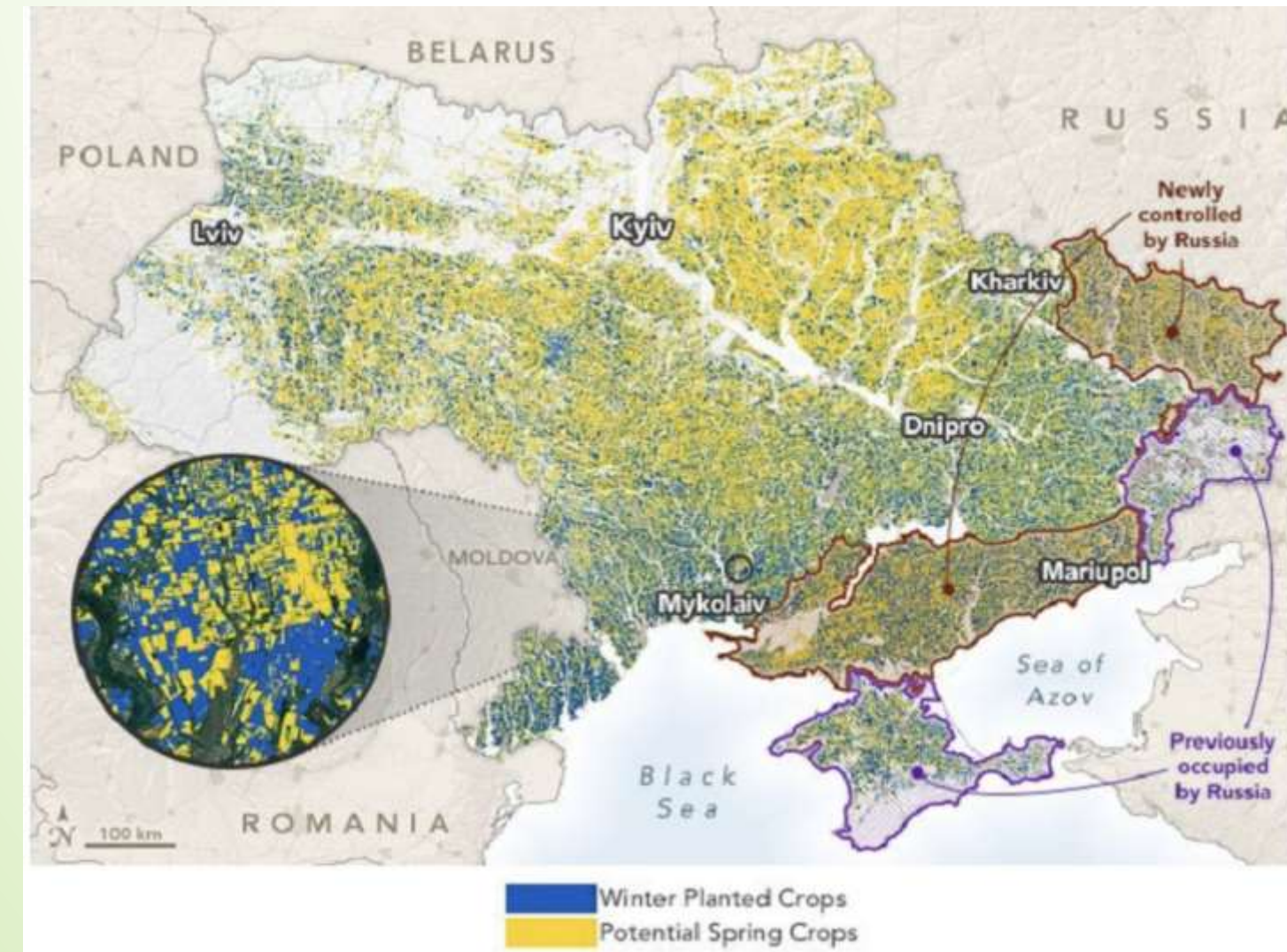
1.1 Конвенція про охорону дикої
флори та фауни і природних
середовищ існування в Європі.

Стан дикої природи України зараз



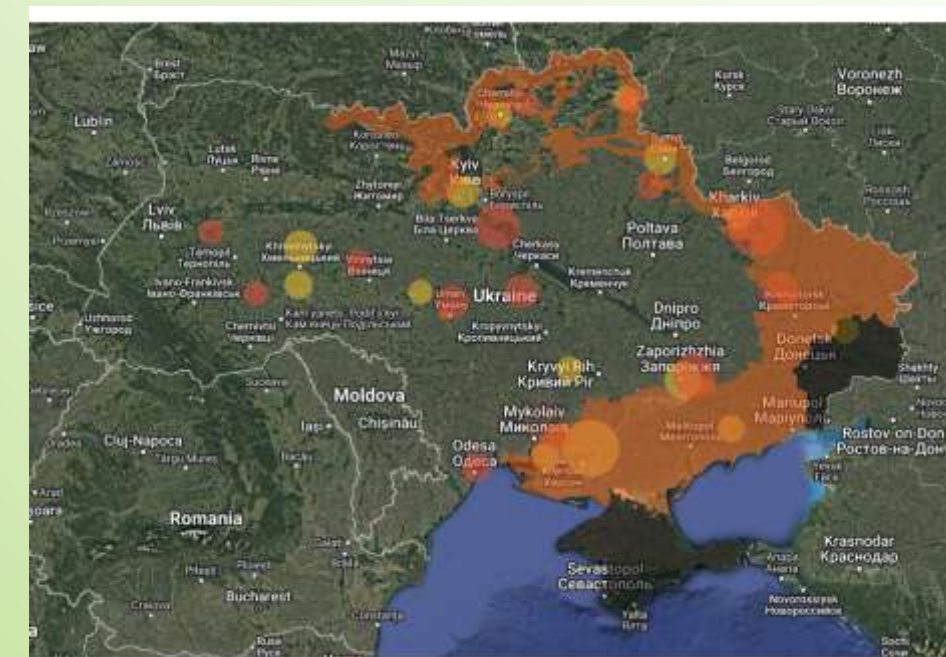
Фактори впливу на природні екосистеми:

- Надмірний розвиток сільського господарства, найбільший відсоток в Європі та третій у світі розораних земель (56,8 %)
- Застосування пестицидів та хімічних добрив.
- Вирубування лісів.
- Осушення водно-болотних угідь,
- Зарегулювання річок.
- Потужний вплив промисловості.
- Викиди забруднюючих речовин,
- Відсутність системи утилізації відходів та якісної очистки вод.



Наслідки повномасштабного вторгнення та розпочатої у 2014 році війни РФ проти України:

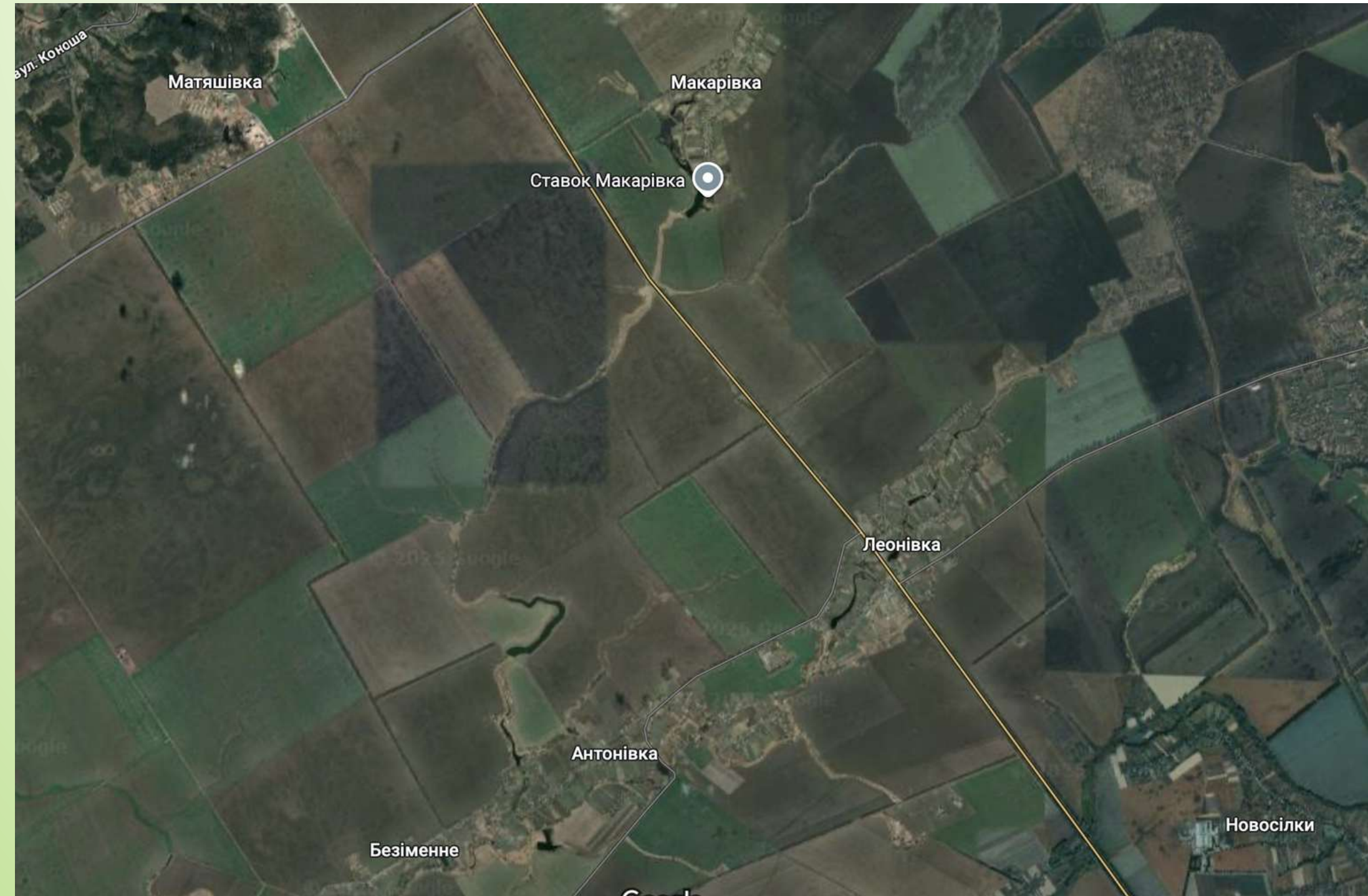
- Пряме фізичне знищення природних комплексів.
- Хімічне забруднення внаслідок воєнних дій.
- Утворення відходів руйнації та бойових дій.
- Втрата природних екосистеми та природоохоронних територій.

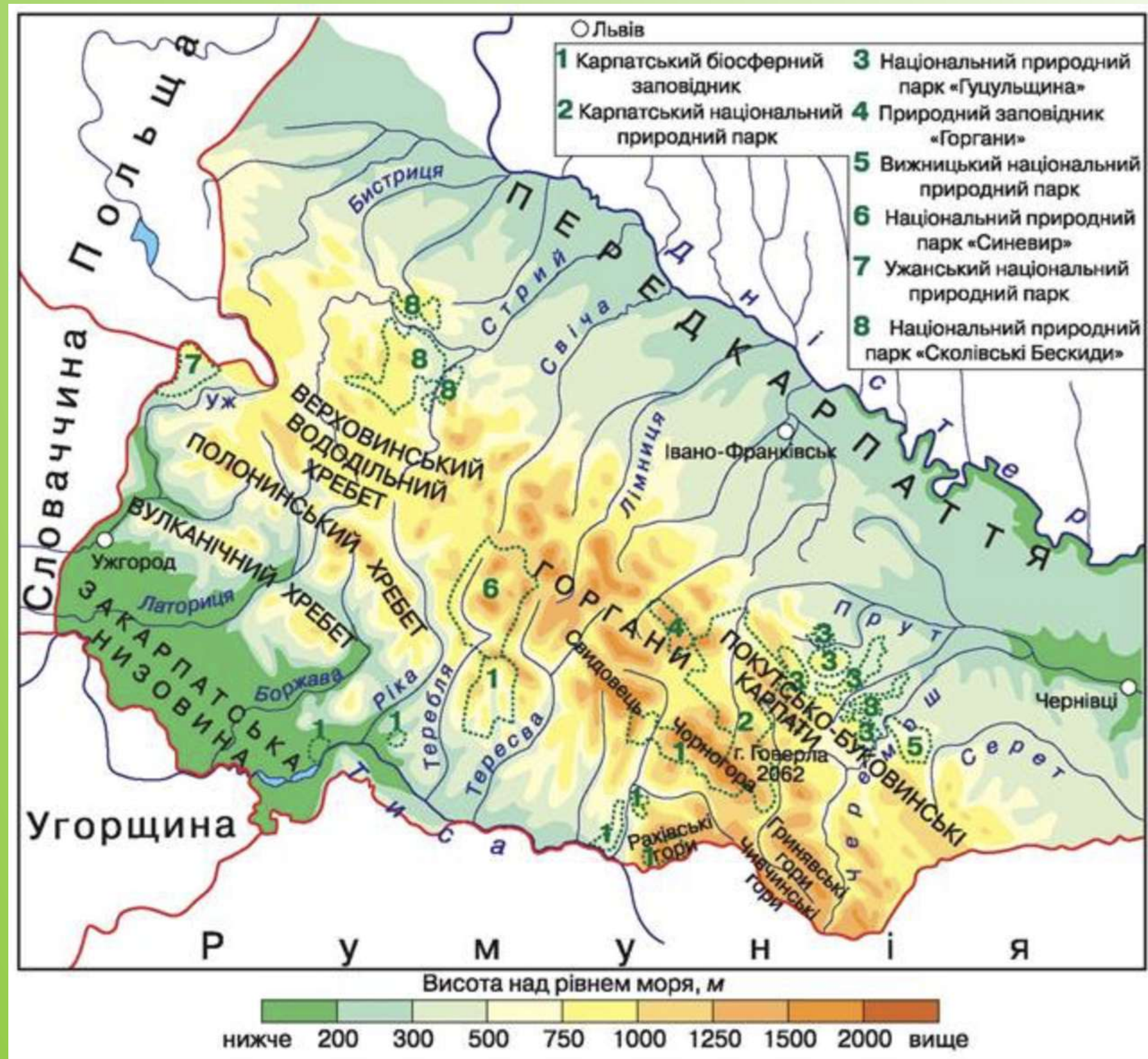


Карта сільськогосподарських угідь України [Visicom]

Карта територій забруднених вибухонебезпечними предметами [ДСНС України]

- Надмірний розвиток сільського господарства,
найбільший відсоток в Європі
та третій у світі розораних земель (56,8 %) = **знищені біотопи**





Знищення високогір'я Карпат заради зведення «зеленої енергетики» – ВЕС, а також гірськолижних курортів.

Загальна площа гірської системи — 24 тис. км²
Протяжність 280 км
Ширина 100-110 км

Лише 4% від площі України

За даними наукових досліджень (наприклад, робіт Інституту екології Карпат НАН України)

альпійський і субальпійський пояси займають приблизно

3-10% площі Українських Карпат.

3-10% від 4%

Гірський масив Свидовець
Проектується гірськолижний курорт та ВЕС
Територія Смарагдової мережі



На Свидовці працює екскаватор: монтують щоглу для вимірювання вітру

пт, 13/06/2025 - 17:15



Будівельні роботи зі встановлення щогли для вимірювання вітру на Свидовці, схили гори Трояска



Металеві частини майбутньої щогли для вимірювання вітру. Вершина гори Трояска, висота - понад 1700 м

Полонина Руна, праліс



Полонина Руна

Дорога через праліс





Екологічні

Економічні

Соціальні

Міжнародні



Зникнення запилювачів

Наслідки

Екологічні

- ❖ Знищення природних екосистем неконтрольованим розширенням населених пунктів, інфраструктури.
- ❖ Деградація лісів, степів, боліт, річок та морів.
- ❖ Деградація ґрунтів та посилення процесів опустелювання.
- ❖ Втрата біорізноманіття та природної спадщини України
- ❖ Поглиблення фрагментації природного середовища.
- ❖ Зменшення кількості запилювачів.
- ❖ Зменшення стійкості природних та напівприродних екосистем.
- ❖ Втрата екосистем здатності до самоочищення.
- ❖ Втрата екосистемних послуг (очистка води і підтримка водного балансу на територіях, очистка і охолодження повітря, підтримка мікроклімату, збереження запилювачів, можливість відпочивати на природі та інші).
- ❖ Поглиблення вже порушеного балансу між природними та антропогенними територіями.
- ❖ Посилення наслідків змін клімату.
- ❖ Сприйняття природи виключно як ресурсу для господарської діяльності людини та знищення ресурсів, які є базовими для виживання.
- ❖ Незаконна торгівля рідкісними видами тварин.

Економічні наслідки

- ❖ Зростання витрат на ліквідацію наслідків несприятливих стихійних явищ: підтоплення, пилових бур, зневоднення регіонів, тощо.
- ❖ Зменшення туристичного потенціалу.
- ❖ Втрата можливостей для залучення міжнародних інвестицій.
- ❖ Негативний вплив на агросектор: зменшення врожаю сільськогосподарських культур.
- ❖ Відсутність збалансованого розвитку: надмірна експлуатація та споживання природних ресурсів, які мали б лишитись для наступних поколінь, тощо.



Соціальні наслідки

- ❖ Погіршення якості життя та здоров'я населення: через забруднення повітря, води, ґрунтів зростає кількість захворювань (алергії, рак, серцево-судинні захворювання).
- ❖ Зменшення можливостей для рекреації та туризму.

Міжнародні наслідки

- ❖ Невиконання євроінтеграційних зобов'язань щодо створення та управління мережею природоохоронних територій європейського значення.
- ❖ Відставання від вже запроваджених в ЄС інструментів збереження довкілля.
- ❖ Неможливість розширення Смарагдової мережі та її трансформації в мережу Natura 2000.
- ❖ Репутаційні втрати держави.



Subtarget 1.1: Legally protect a minimum of 30% of the EU's land area

Indicator 1.1.1: Terrestrial protected area coverage

This indicator measures the percentage of land, by Member State and at EU 27 level, covered by protected areas. It considers both nationally protected areas and Natura 2000 sites. Values are calculated and provided every year by the European Environment Agency based on Member States reports.

Indicator 1.1.2: Natura 2000 terrestrial protected area coverage

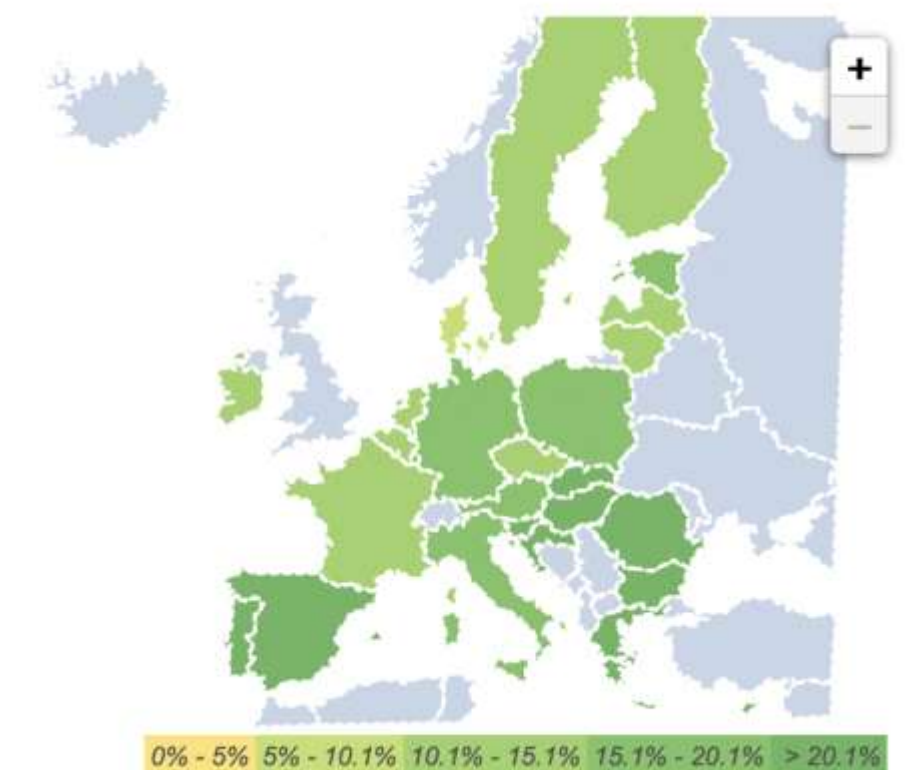
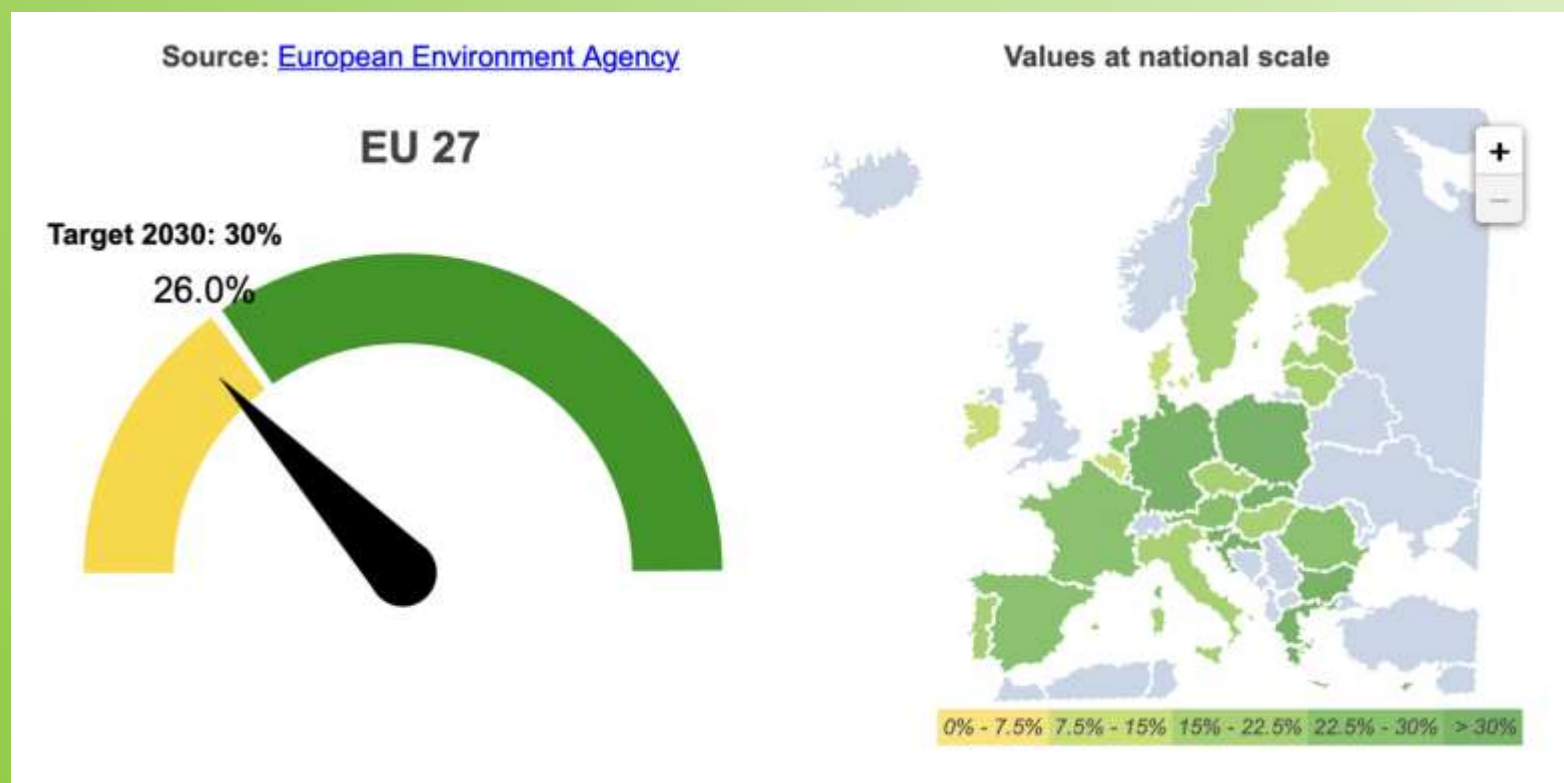
This indicator measures the percentage of land, by Member State and at EU 27 level, covered by Natura 2000 sites designated under the EU Habitats and Birds Directives. Values are calculated and provided each year by the European Environment Agency based on data reported by the Member States.

Source: [European Environment Agency](#)

Values at national scale

EU 27

18.6%



Бернська конвенція



- Офіційна веб-сторінка:
- <https://www.coe.int/en/web/bern-convention>
- Повна назва: Конвенція про охорону дикої флори та фауни і природних середовищ існування в Європі (Convention on the Conservation of European Wildlife and Natural Habitats), 1979 року у м. Берн (Швейцарія)
- Україна приєдналася до числа Сторін Бернської Конвенції у 1996 році.
- Український текст конвенції:
https://zakon.rada.gov.ua/laws/show/995_032#Text

Смарагдова мережа



- Смарагдова мережа (Emerald Network) – природоохоронна (екологічна) мережа територій, що включає Території Особливого Природоохоронного Інтересу (Areas of Special Conservation Interest, ASCI) на загальноєвропейському рівні.
- Головна мета: збереження видів та оселищ у довгостроковій перспективі
- Як цього досягти?
- Шляхом розробки і впровадження менеджмент-планів для кожної з таких територій індивідуально. Ці плани включають конкретні заходи з покращення існуючого стану збереження видів та оселищ на території.
- Спеціальна процедура оцінки впливу на довкілля (ОВД) та стратегічної екологічної оцінки (СЕО) проектів, які планується реалізувати на території Смарагдової мережі.
- Відображення меж цих територій у земельному кадастрі та містобудівній документації
- Приклади:
 - збільшення чисельності популяції виду
 - покращення стану оселища

В чому відмінність ПЗФ і Смарагдової мережі?

Природно-заповідний фонд (ПЗФ)	Смарагдова мережа (Emerald network)	Natura 2000 network
Створюється відповідно до національного законодавства – закону «Про природно-заповідний фонд України»	Створюється у європейських країнах, які не входять до ЄС	Створюється у країнах Європейського Союзу
Охороняються види з Червоної книги, регіональних списків рідкісних тварин і рослин, унікальні та типові природні комплекси)	Створюється у рамках виконання зобов'язань, визначених Конвенцією про охорону дикої флори та фауни і природних середовищ існування в Європі (Бернська конвенція).	Директива 92/43/ЄС «Про збереження природних оселищ та видів природної фауни і флори» Директива 2009/147/ЄС «Про захист диких птахів» (Пташина Директива)
Потрібно погодження землекористувачів	Списки видів та оселищ що охороняються визначені Резолюціями 4 та 6 Конвенції	Списки видів та оселищ що охороняються визначені у додатках до директив.

Оселище виду і природне оселище

- У контексті Смарагдової мережі термін «оселище» вживається у двох значеннях:
- В розумінні Резолюції 6 Бернської конвенції,
- оселище виду – середовище, визначене певними абіотичними й біотичними факторами, в яких вид (природної фауни або флори) існує на будь-якій стадії свого життєвого циклу. Наприклад, оселища птахів – це місця їх гніздування, харчування, зимівлі, міграційних скупчень; оселища риб – це місця їх нересту, нагулу, постійного мешкання тощо.
- В розумінні Резолюції 4 Бернської конвенції та Додатку I Оселищної Директиви,
- природне оселище (біотоп) – це суходільна або водна ділянка, природна або напівприродна, яка визначається за географічними, абіотичними та біотичними особливостями. Приклади типів природних оселищ з Резолюції 4: «Чагарники на приморських дюнах», «Постійні континентальні солоні та солонуваті озера, ставки та водойми», «Рівнинні та низькогірні сінокісні луки». Тут на перший план виходять рослинні асоціації.

Смарагдова мережа Оселищний підхід



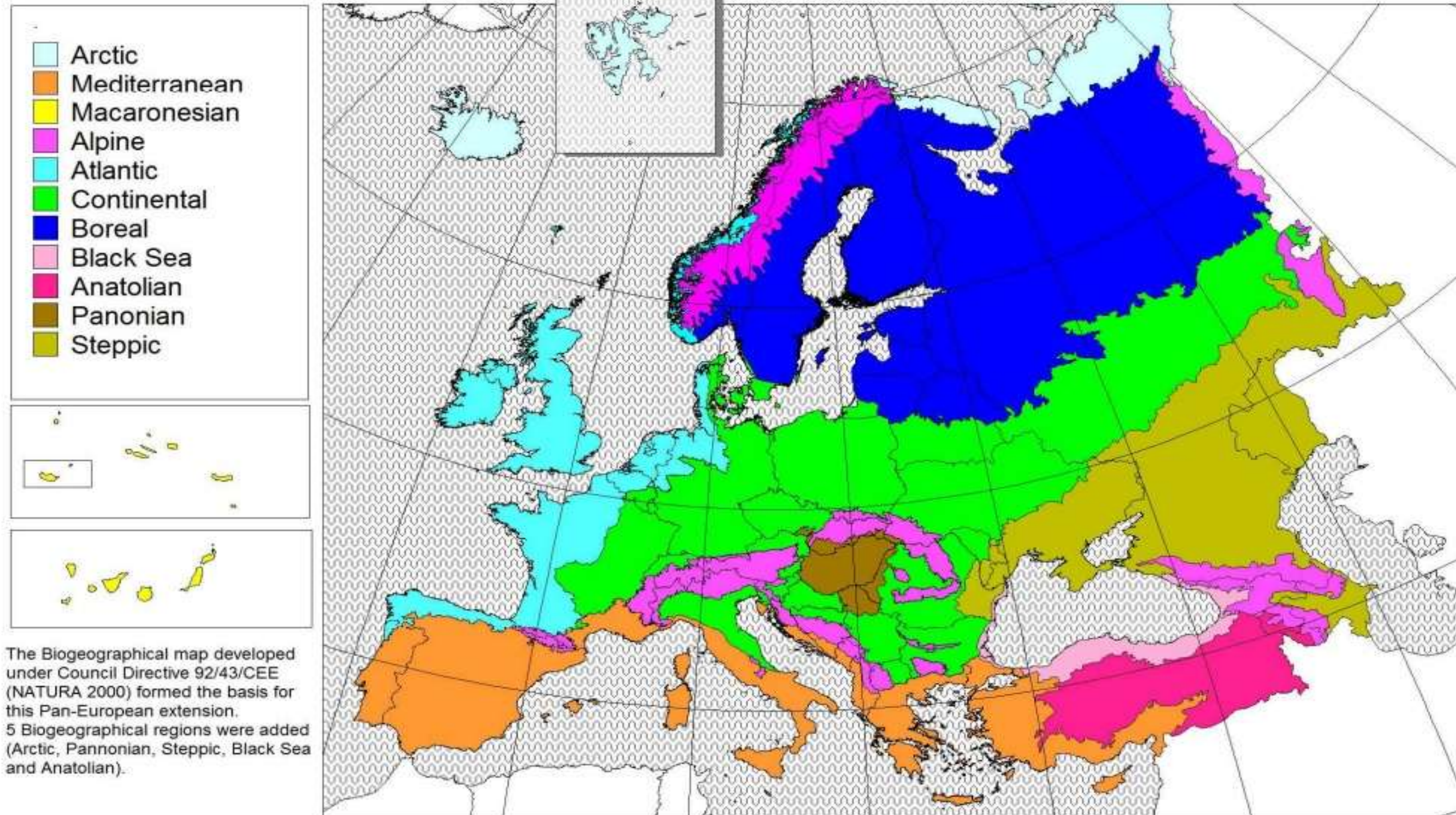
Форт Salis Soglio як оселище кажанів



Тип оселища С1.1 Постійні оліготрофні озера, ставки та водойми.
Свидівець, Закарпатська обл. (фото Л. Борсукевич).

Біогеографічні регіони

Emerald Network of Areas of Special Conservation Interest
Extention of the Biogeographical Regions map of NATURA 2000 to the European Continent
As endorsed by the Standing Committee of the Bern Convention 2010



Мапа 2. Біогеографічні регіони України¹²



Co-funded by
the European Union

Reference lists – списки видів та оселищ, які охороняються у Смарагдовій мережі для кожної країни

Species Reference List						
Code	Species Name	MD STE	RU ALP-Cau	RU BLS	RU STE	UA STE
Mammals						
1303	Rhinolophus hipposideros	X	X	X	X	X
1304	Rhinolophus ferrumequinum	X	X	X	X	X
1305	Rhinolophus euryale			X		
1307	Myotis blythii	X	X	X	X	X
1308	Barbastella barbastellus	X	X	X	X	X

Habitats Reference List						
Code	Habitat Title	MD STE	RU ALP-Cau	RU BLS	RU STE	UA STE
A1.22	Mussels and fucoids on moderately exposed shores					X
A1.44	Communities of littoral caves and overhangs			X	X	X
A2.2	Littoral sand and muddy sand				X	X
A2.3	Littoral mud			X	X	X

Зведена таблиця по видам рослин і тварин (крім птахів) та осели-
щам із Резолюцій №4 та №6 Бернської конвенції,
для яких Україна створює мережу Емеральд (Смарагдову мережу)
у розрізі біогеографічних регіонів



Код	Латинська назва	Українська назва	Біогеографічні регіони			
			Континентальний	Альпійський	Паннонський	Степовий
1. Тварини						
1.1. Безхребетні						
1013	<i>Vertigo geyeri</i>	Завиток чотиризубий	+			
1014	<i>Vertigo angustior</i>	Завиток лівозакручений	+	+		+
1016	<i>Vertigo moulinsiana</i>	Завиток болотяний	+			
1032	<i>Unio crassus</i>	Перлівниця товста	+	+	+	
1037	<i>Ophiogomphus cecilia</i>	Офіогомфус Цецилія	+	+	+	
1042	<i>Leucorrhinia pectoralis</i>	Білоноська болотяна	+	+	+	+
1052	<i>Hypodryas maturna</i>	Рябець Матурна	+	+	+	+
1059	<i>Maculinea teleius</i>	Синявець Телей	+	+	+	+

Інвентаризація видів і оселищ



Смарагдова мережа. Стандартна Форма Даних (SDF)



EMERALD - STANDARD DATA FORM

For proposed Emerald Sites (Areas of Special Conservation Interest, ASCI),
Candidate Emerald Sites and,
For Areas of Special Conservation Interest (ASCI = Emerald Sites)

SITE	UA0000048
SITENAME	Serednioseimskyi

Resolution 4 Habitat type			
Code	PF	NP	Cover [ha]
C1.222			5
C1.223			5
C1.224			5
C1.3411			0.5
C1.3413			3
C2.33			30
C3.4			0.3
C3.51			0.3
D5.2			1000

Species

Group	Code	Scientific Name
B	A229	Alcedo atthis
P	1617	Angelica palustris
B	A090	Aquila clanga
B	A089	Aquila pomarina
B	A089	Aquila pomarina
B	A222	Asio flammeus
F	1130	Aspius aspius
A	1188	Bombina bombina
B	A021	Botaurus stellaris

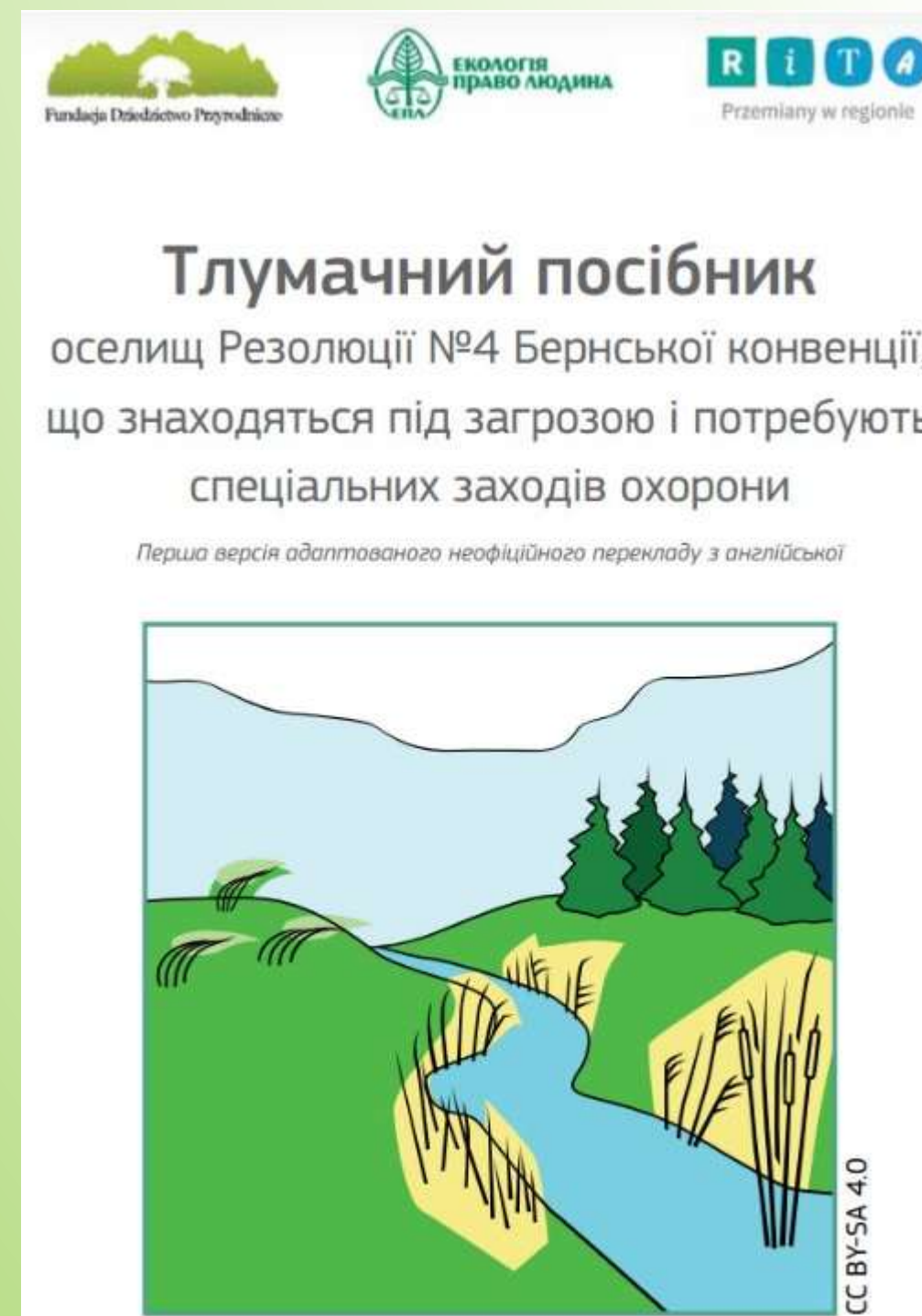
Перспективи розвитку Смарагдової мережі в Україні

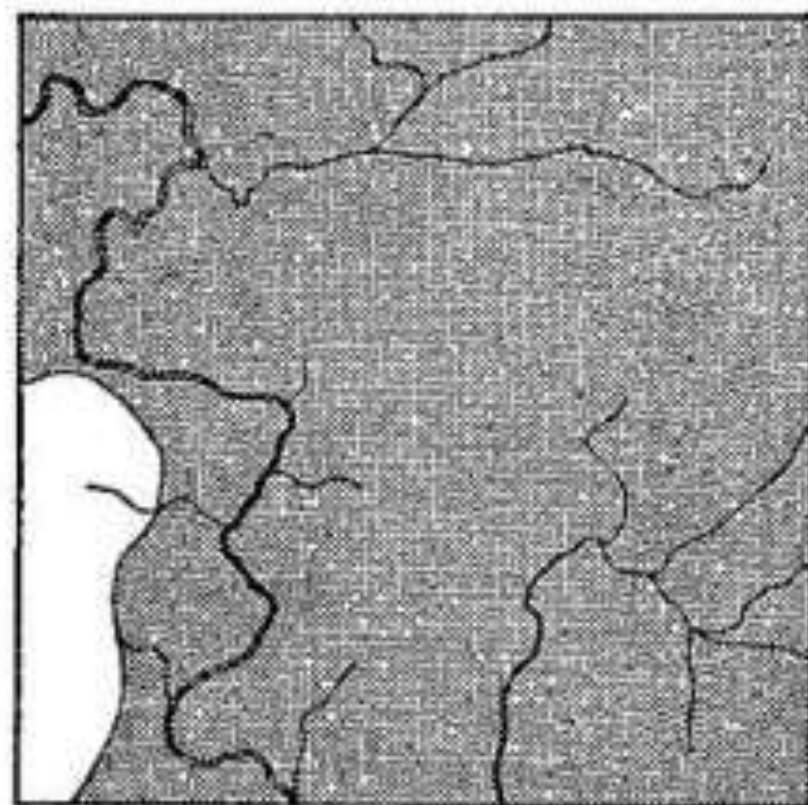


- В рамках процесів євроінтеграції у 2014 році було підписано Угоду про асоціацію між Україною та Європейським Союзом.
- В Угоді було зазначено, що Смарагдова мережа мала бути розробленою і діючою вже у 2020 році. Це одна з вимог вступу України до ЄС.
- У 2019 році була завершена підготовка законопроекту про Смарагдову мережу, однак він досі не проголосований Верховною радою.
- Лінк на проект закону «Про Смарагдову мережу України»:
http://w1.c1.rada.gov.ua/pls/zweb2/webproc4_1?pf3511=70592
- Наше бачення: щонайменше 20% території України в Смарагдовій мережі, 70% території Карпат. Вступ України до ЄС дозволить трансформувати Смарагдову мережу у мережу Натура 2000.

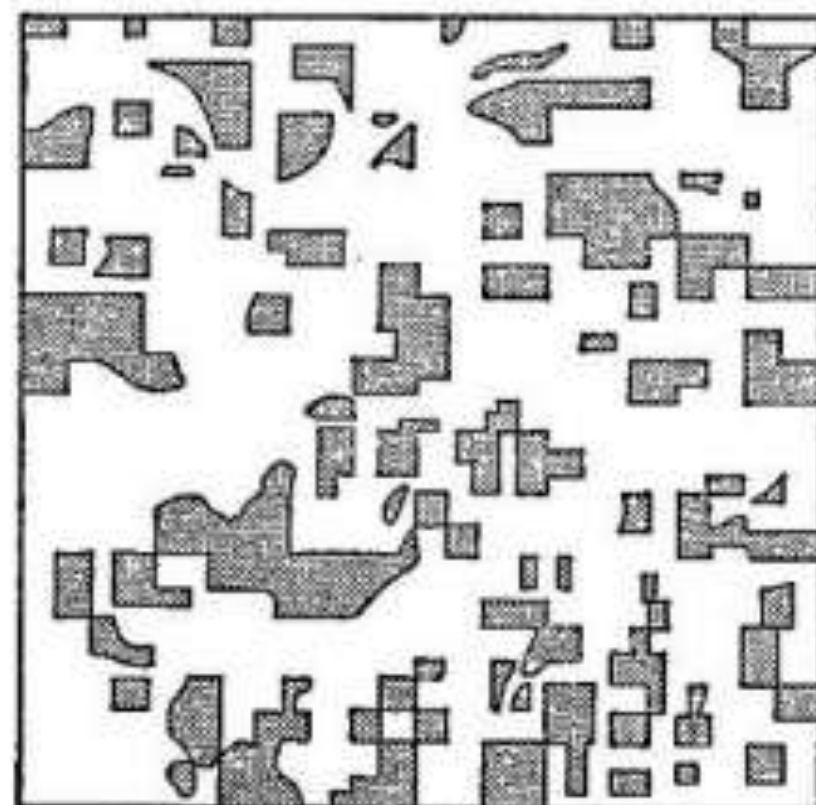
Рекомендована література

- <https://uncg.org.ua/tag/seriia-emerald-network-in-ukraine/>

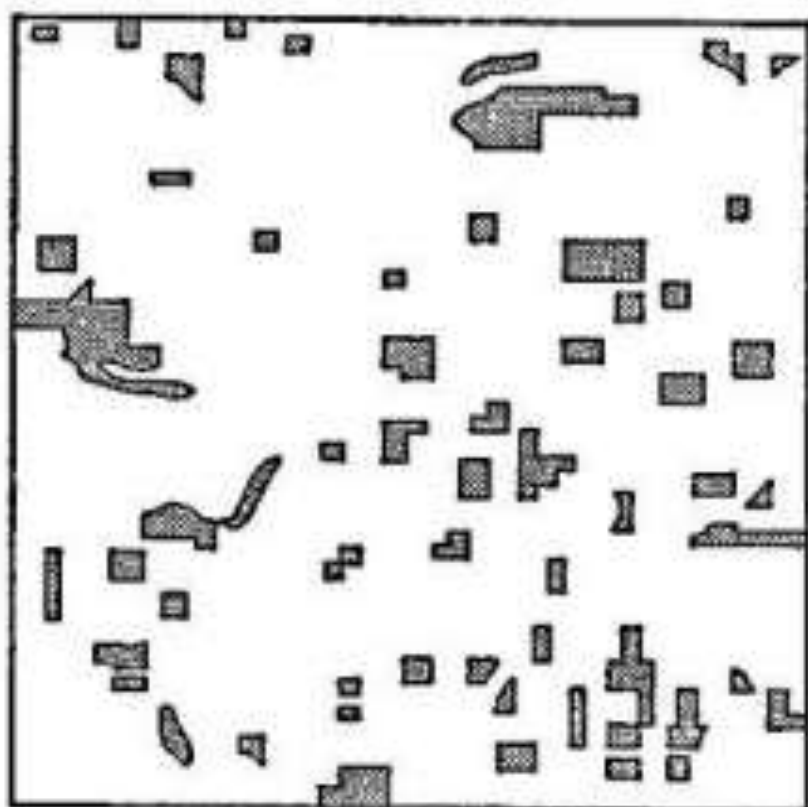




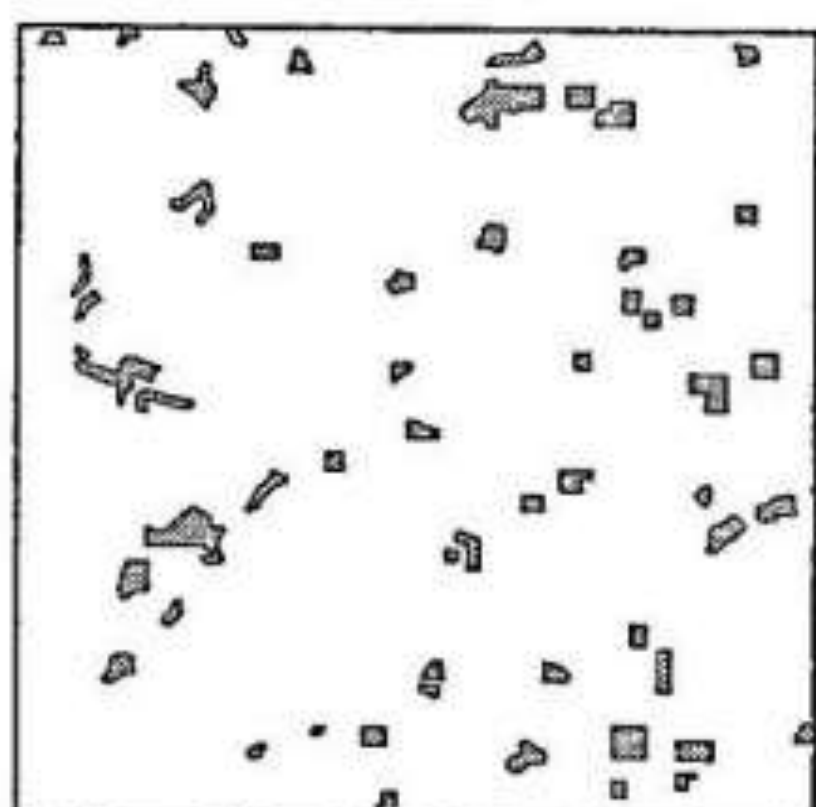
1831



1882



1902



1950

Фрагментація природного середовища



Co-funded by
the European Union



NATURA 2000

Перший проект Смарагдової мережі України, 2011 рік. Міндовкілля, організація ІнтерЕкоЦентр

Navigation

- » Search by obligation
- » Search XML files
- » Search for feedback
- » Global worklist
- » Notifications
- » Help

Not available

This envelope is not yet available for public view. Work is still in progress.

Account Service

I have

- » lost my password

Navigation

- » Search by obligation
- » Search XML files
- » Search for feedback
- » Global worklist

Not available

This envelope is not yet available for public view

Not available

This envelope is not yet available for public view. Work is still in progress.

Navigation

- » Search by obligation
- » Search XML files
- » Search for feedback

Not available

This envelope is not yet available for public view

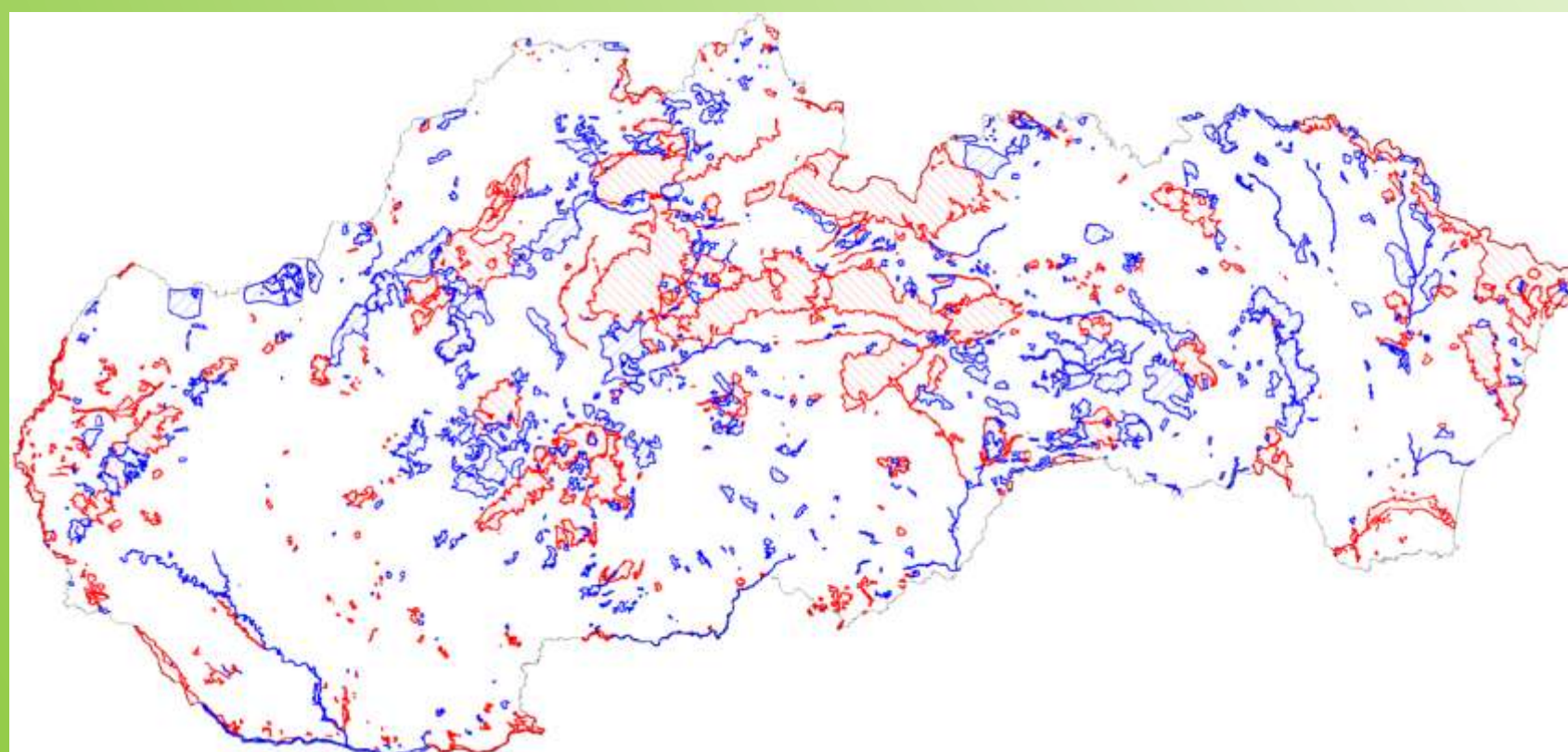
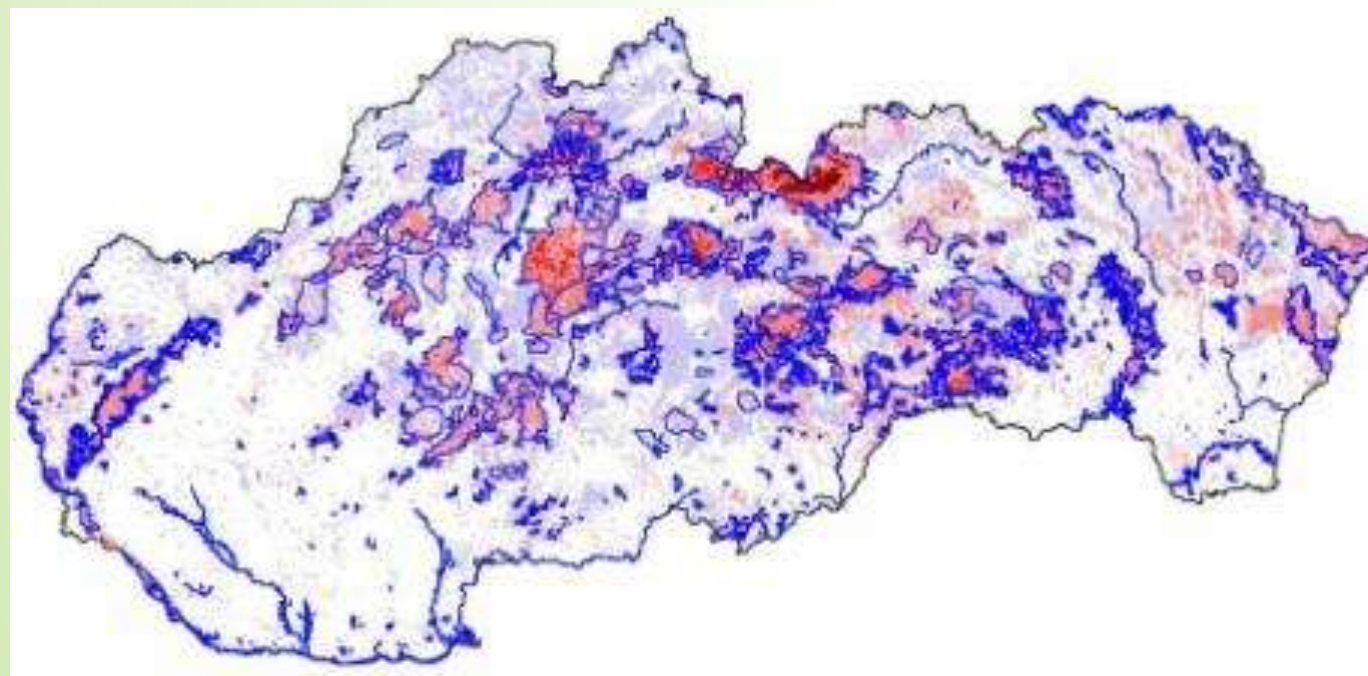
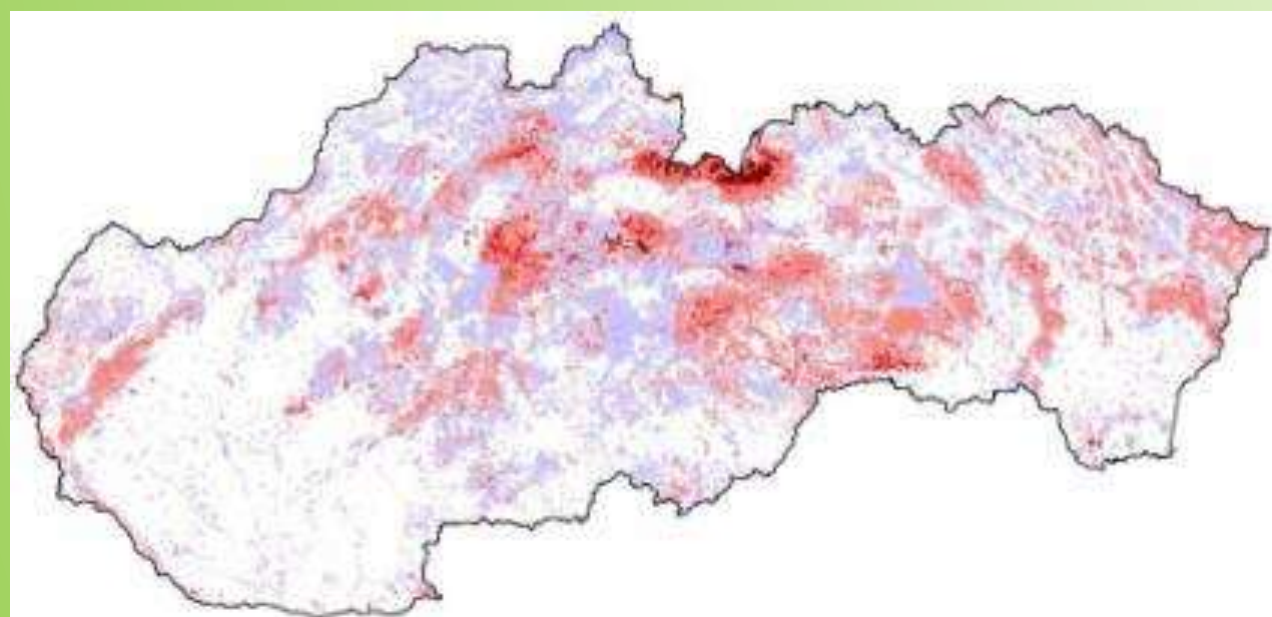
Not available

This envelope is not yet available for public view. Work is still in progress.



Команда розробників оновленої Смарагдової мережі України

В Рекомендації 16 Бернської конвенції «Про території особливого природоохоронного значення» (п. 1, підпункти *a-e*) зазначено, що до мережі Емеральд (Смарагдової мережі) мають належати території, важливі для збереження видів та оселищ з Резолюцій № 4 та № 6 Бернської конвенції.



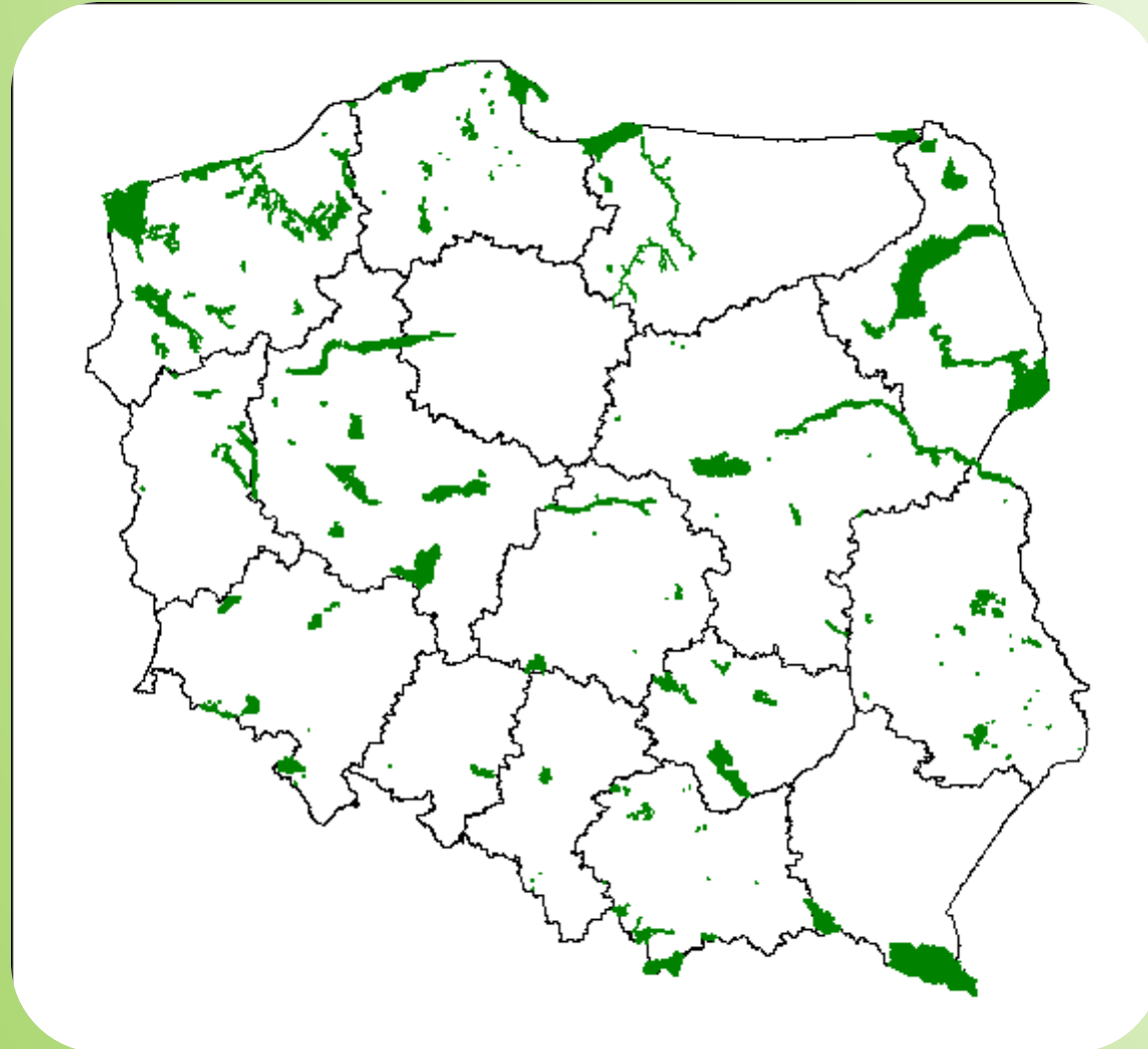
**Території, позначені червоним
кольором – прийнято Державою
(382 територій - 11.72% країни)**

**Накладка з існуючими
природоохоронними територіями -
86 %**

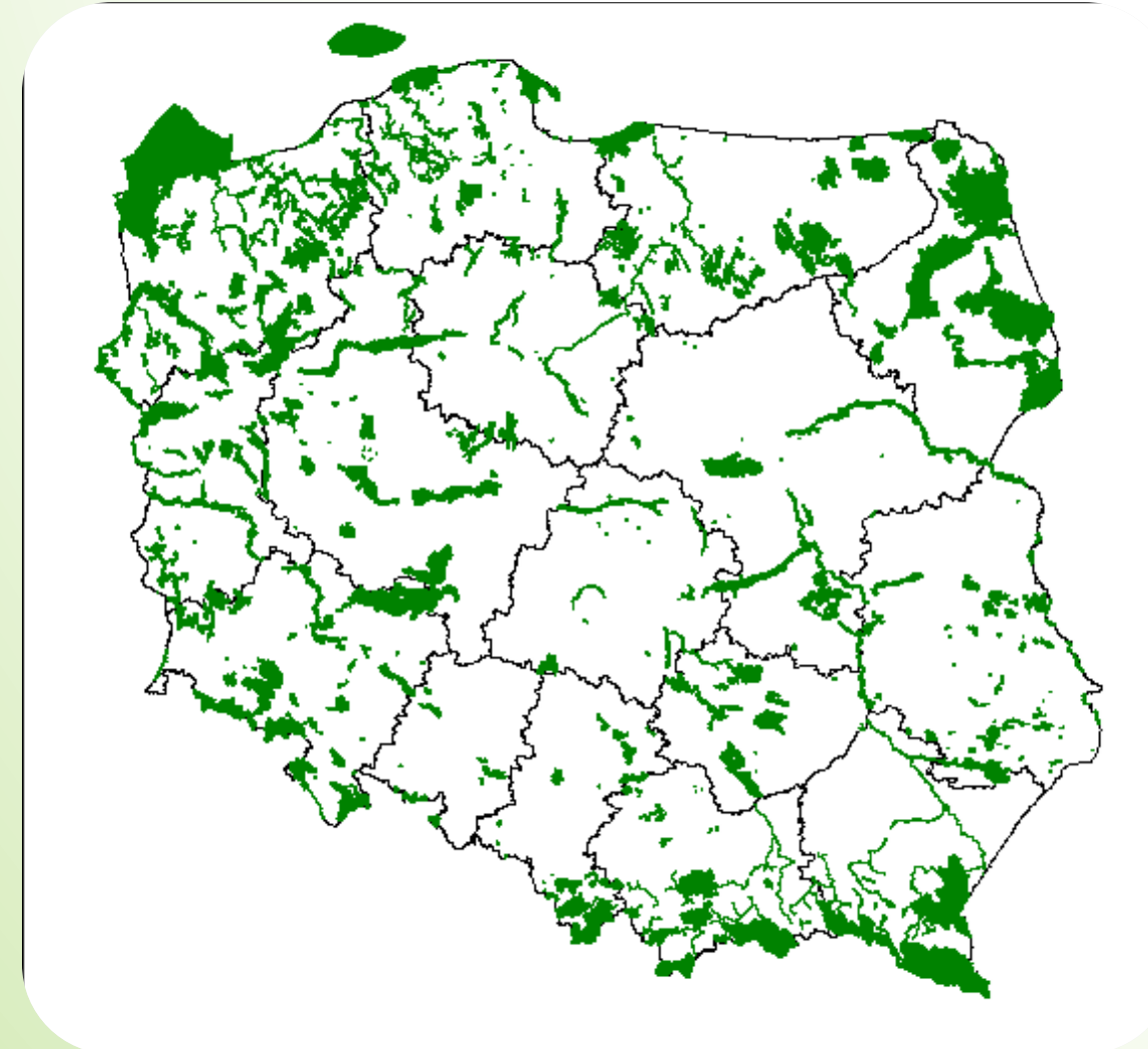
**Синій колір – не включено (474
територій - 6.48% країни)**

«Shadow list» – це перелік територій,
які не враховані при розробці Мережі.

Government
vision ↓



NGO's
vision ↓



„Shadow list” - NGO's list of sites not submitted officially

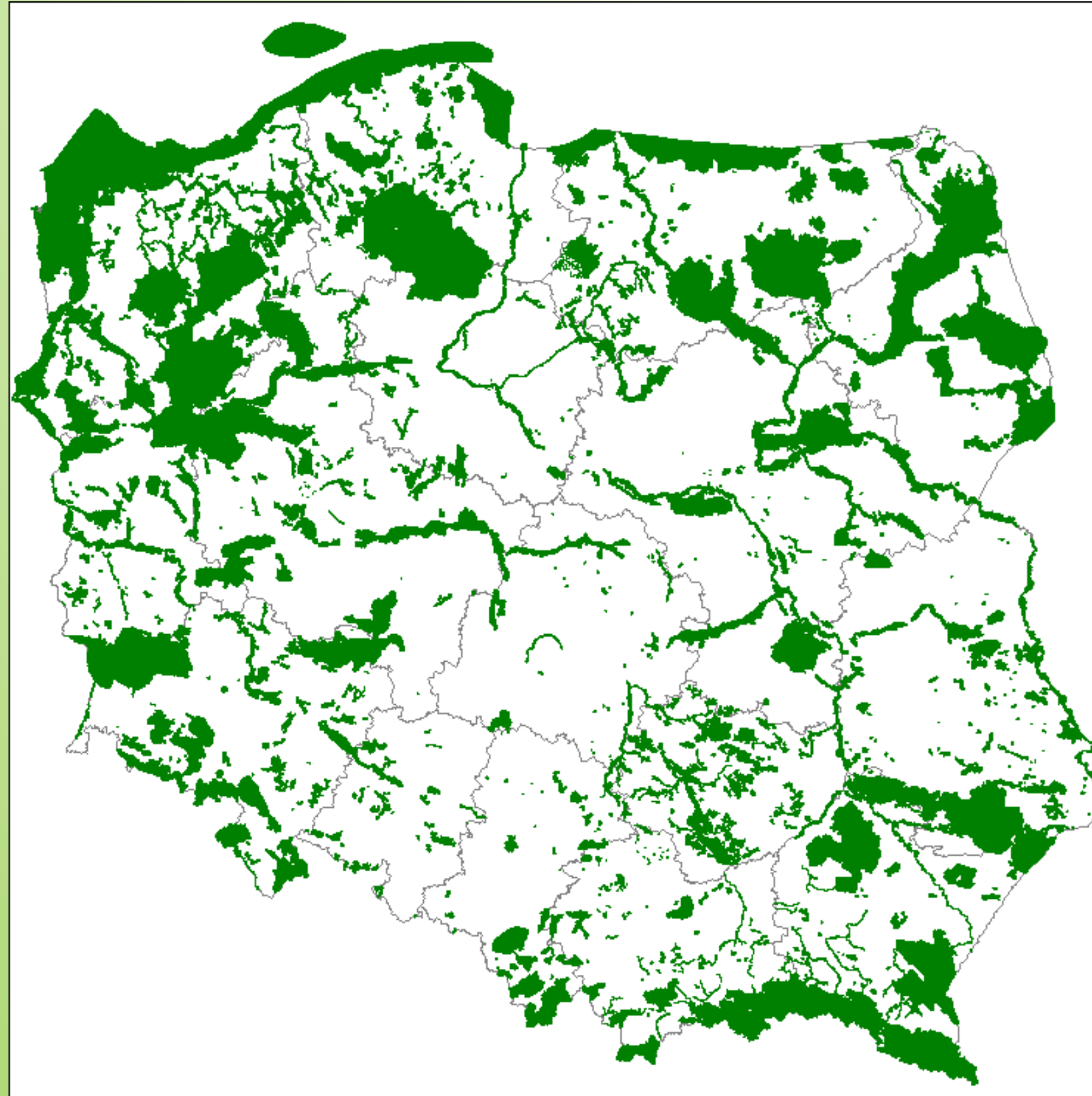
Quite normal in EU!

Po co polskiej ochronie przyrody Natura 2000?



NPAs:

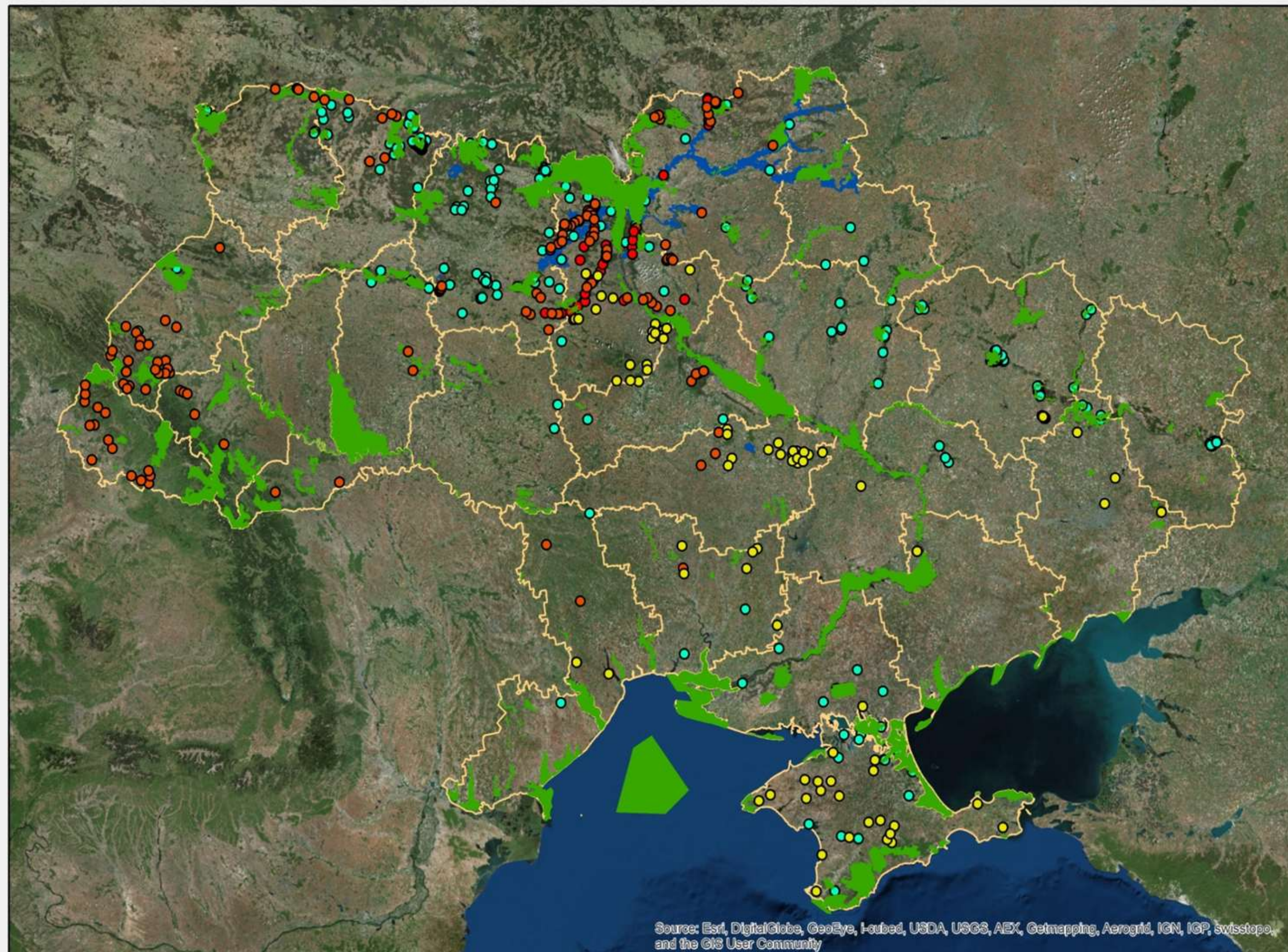
NP - 1%
NR - 0,5%
LP - 8%



N2000:

SCI - 11%
SPA - 16%

N2000 - 20%



Початок створення бази даних та нового бачення Смарагдової мережі. Тіньовий список

Shadow-list – тіньовий список територій, які пропонуються до включення у Смарагдову мережу

Території, що пропонуються
до включення у мережу Емеральд
(Смарагдову мережу) України
(«тіньовий список», частина 2)

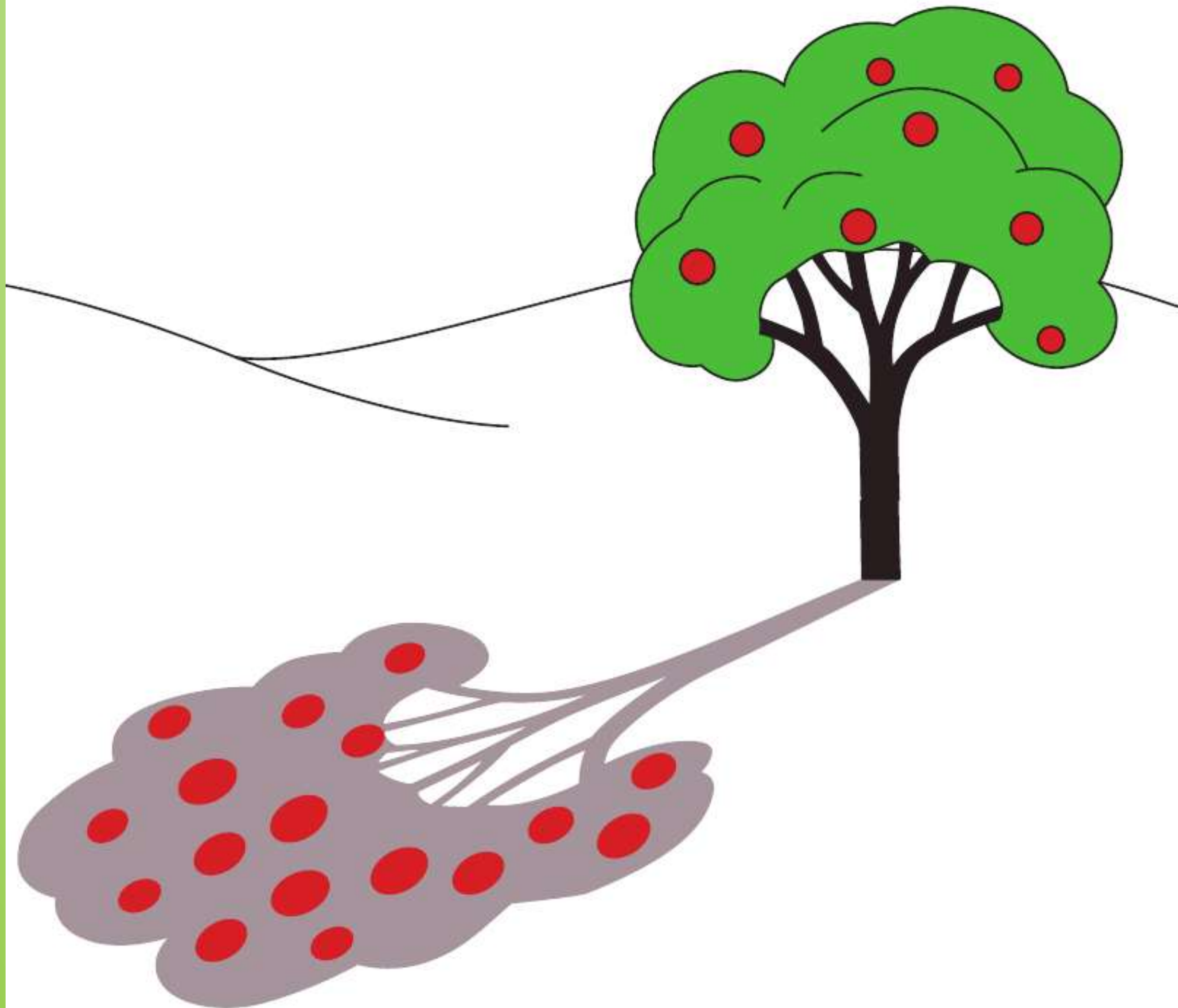


CC BY-SA 4.0

Території, що пропонуються
до включення у мережу Емеральд
(Смарагдову мережу) України
(«тіньовий список», частина 3)

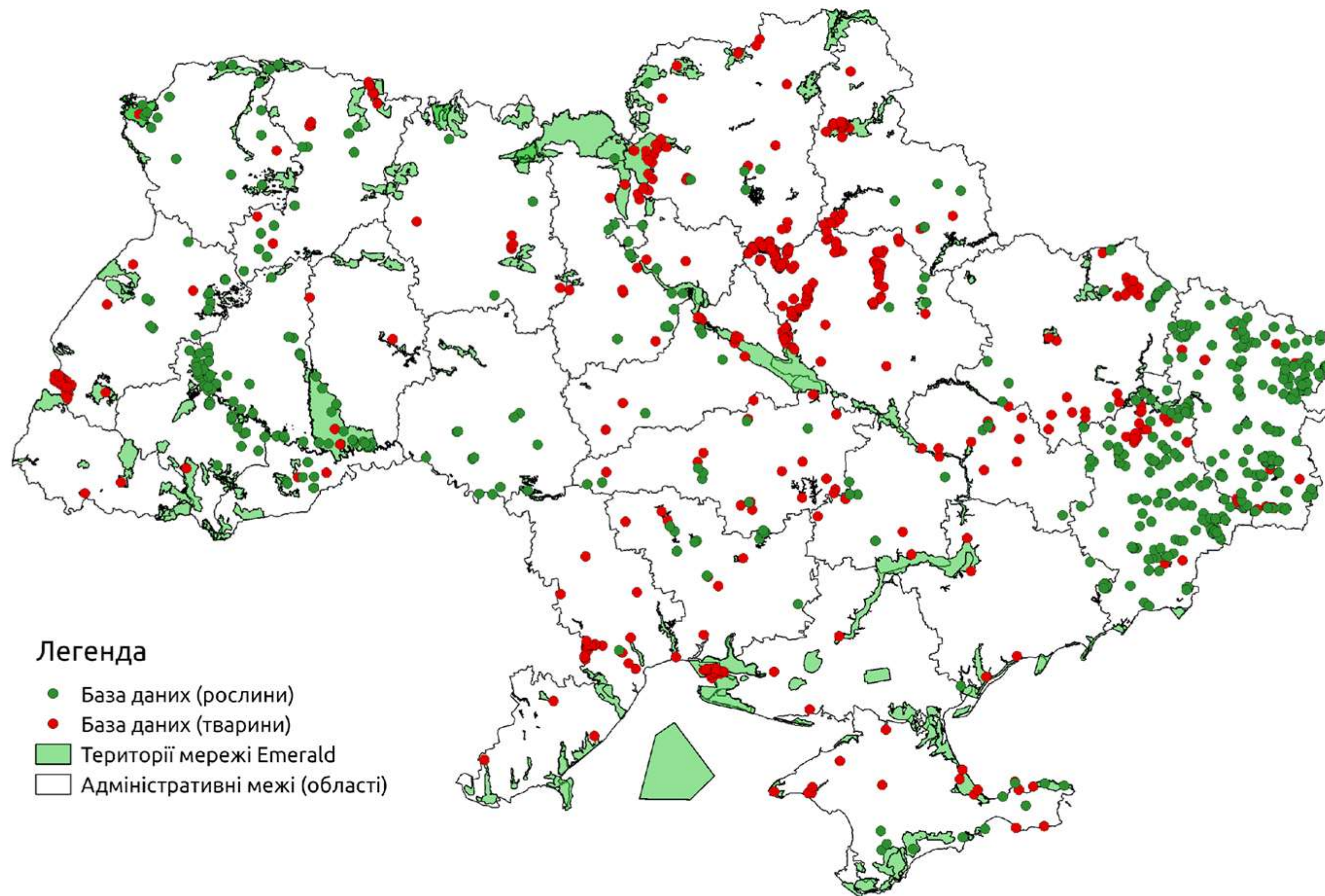


CC BY-SA 4.0





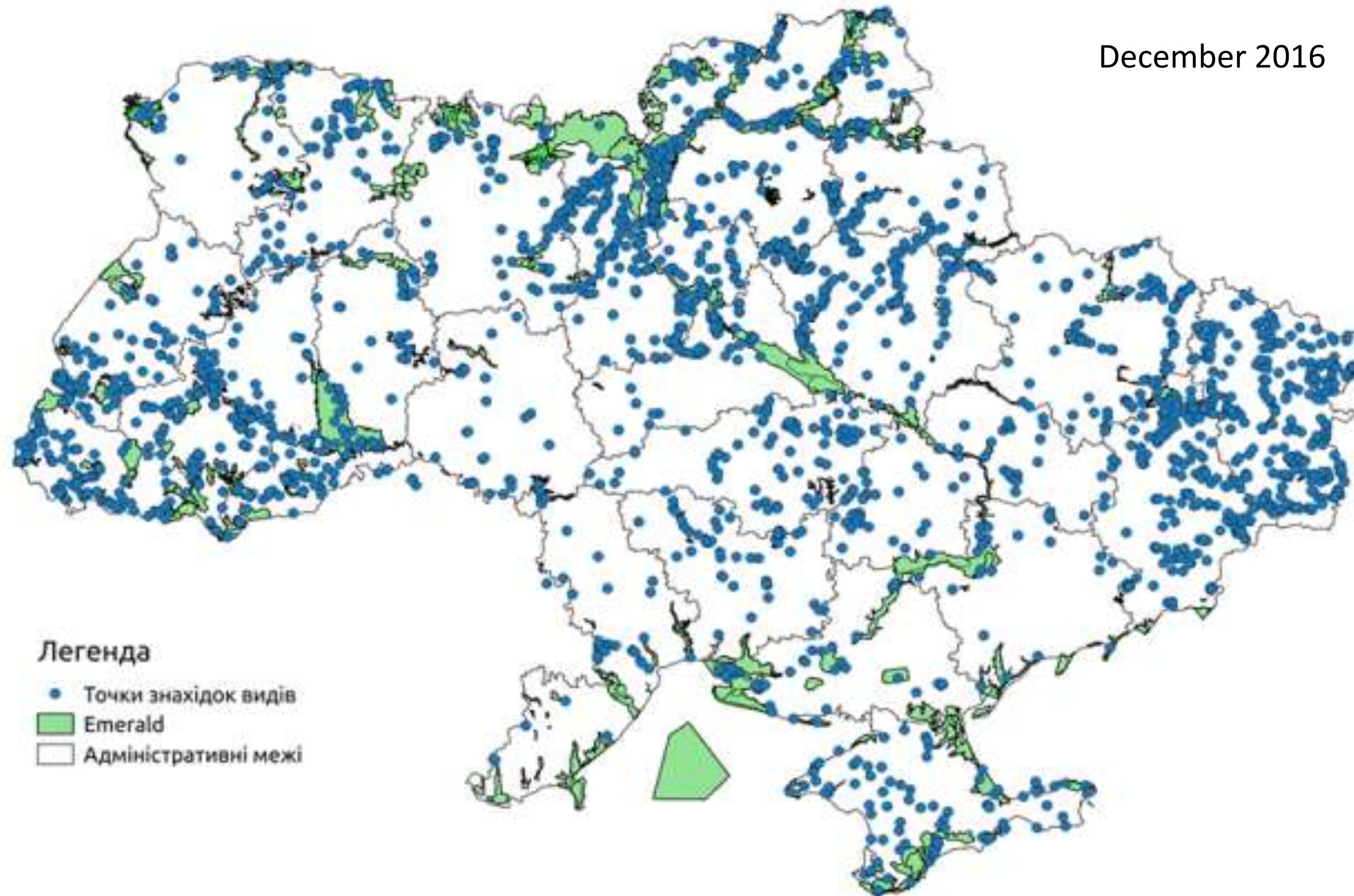
Co-funded by
the European Union



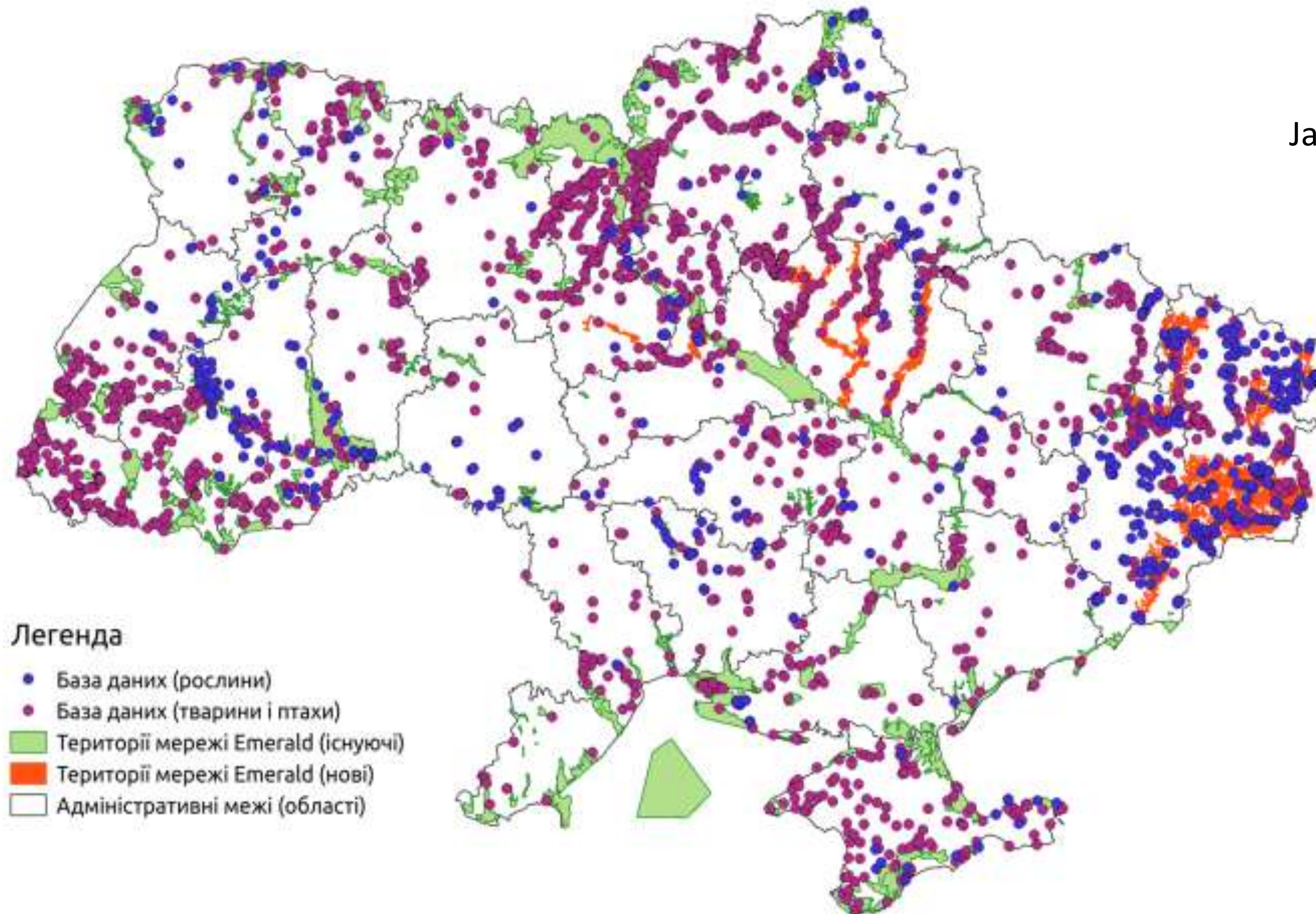
Легенда

- База даних (рослини)
- База даних (тварини)
- Території мережі Emerald
- Адміністративні межі (області)

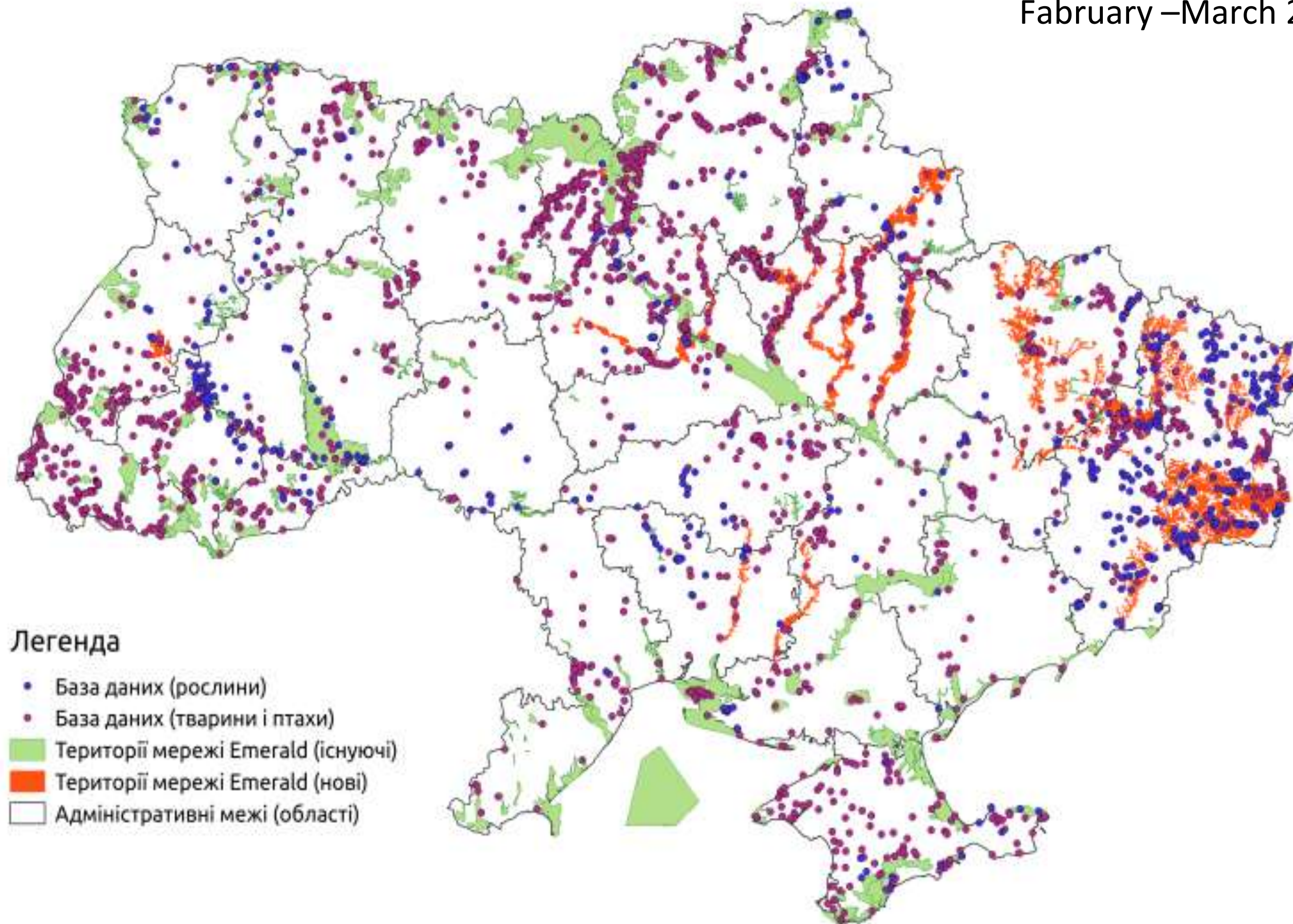
December 2016



January 2017



February –March 2017



Легенда

- База даних (рослини)
- База даних (тварини і птахи)
- Території мережі Emerald (існуючі)
- Території мережі Emerald (нові)
- Адміністративні межі (області)

Біогеографічний семінар Кишинів 2016 рік





НПП «Олешківські піски» 2016 рік



НПП «Кам'янська Січ» 2016 рік



Міжрічинський РЛП 2017 рік



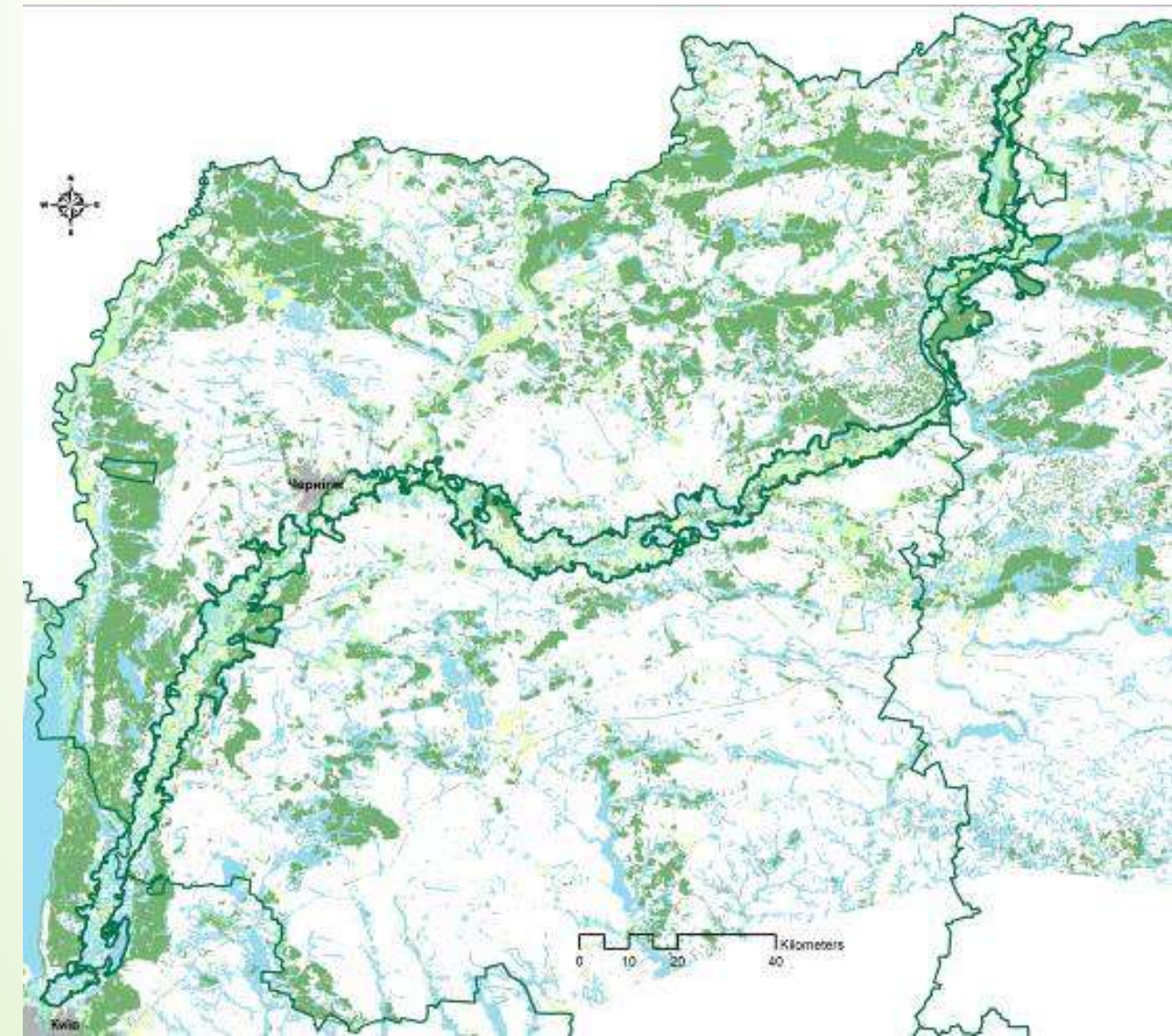
Смарагдова команда



Біогеографічний семінар, Київ 2016 рік

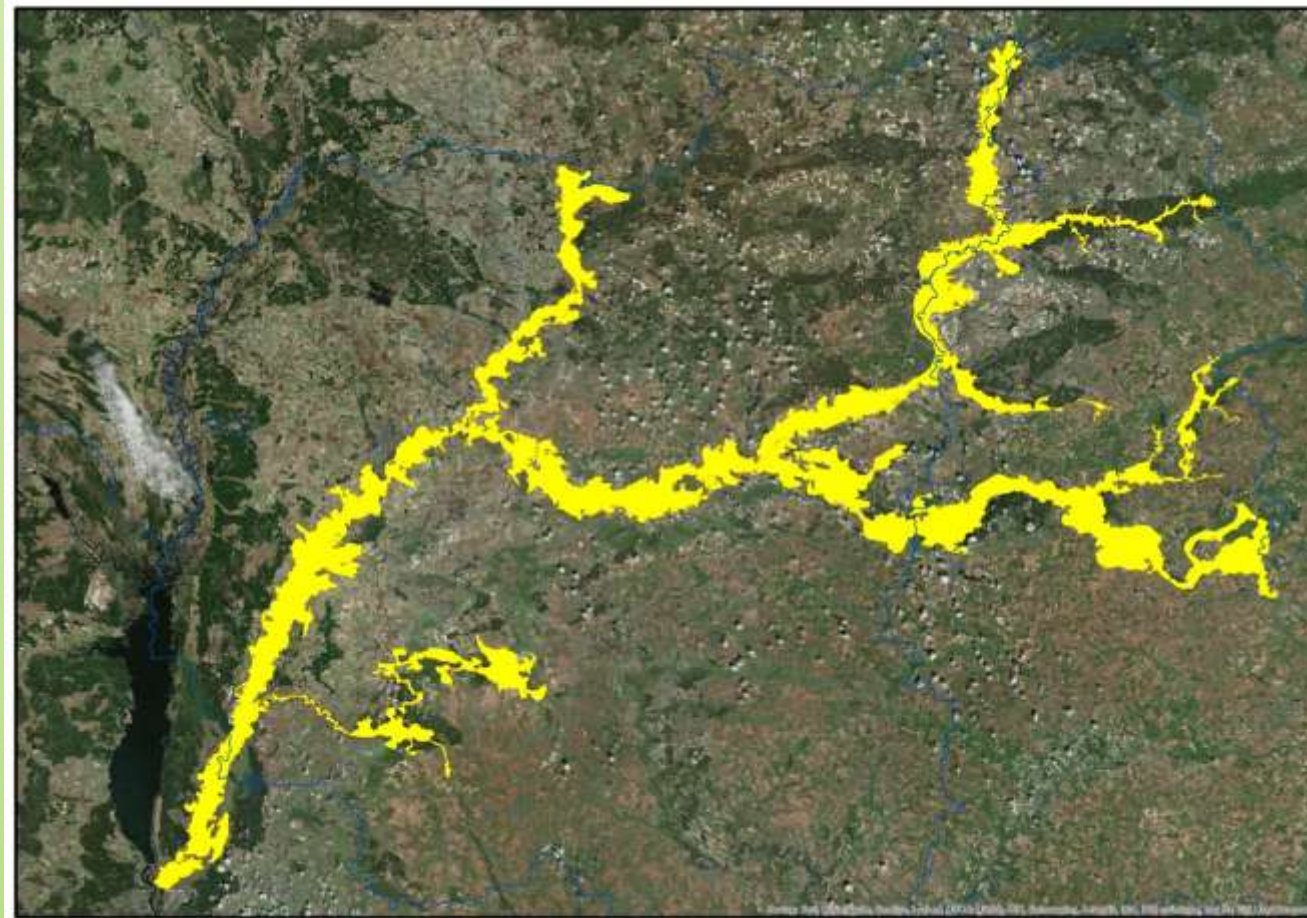


Росичка

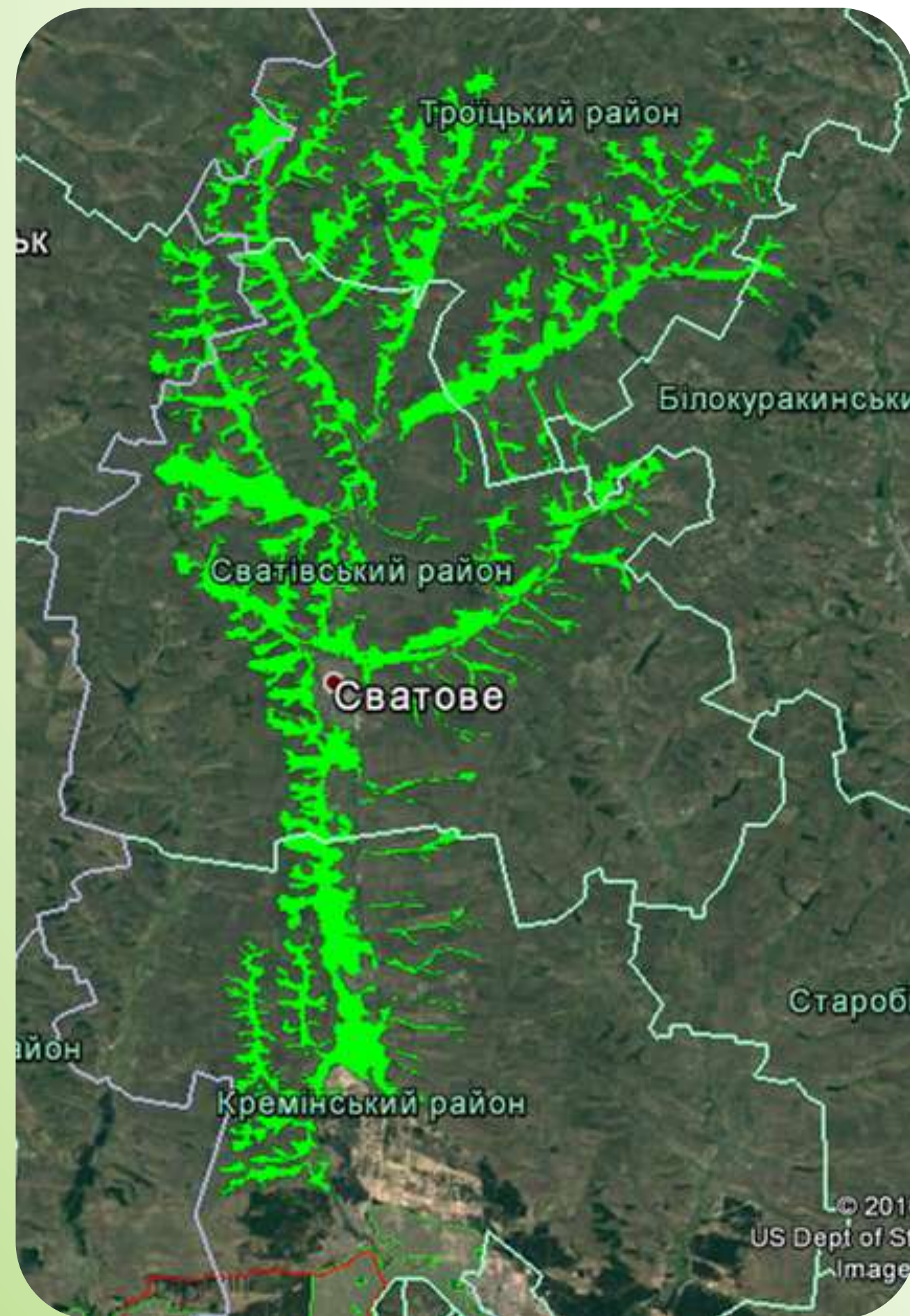
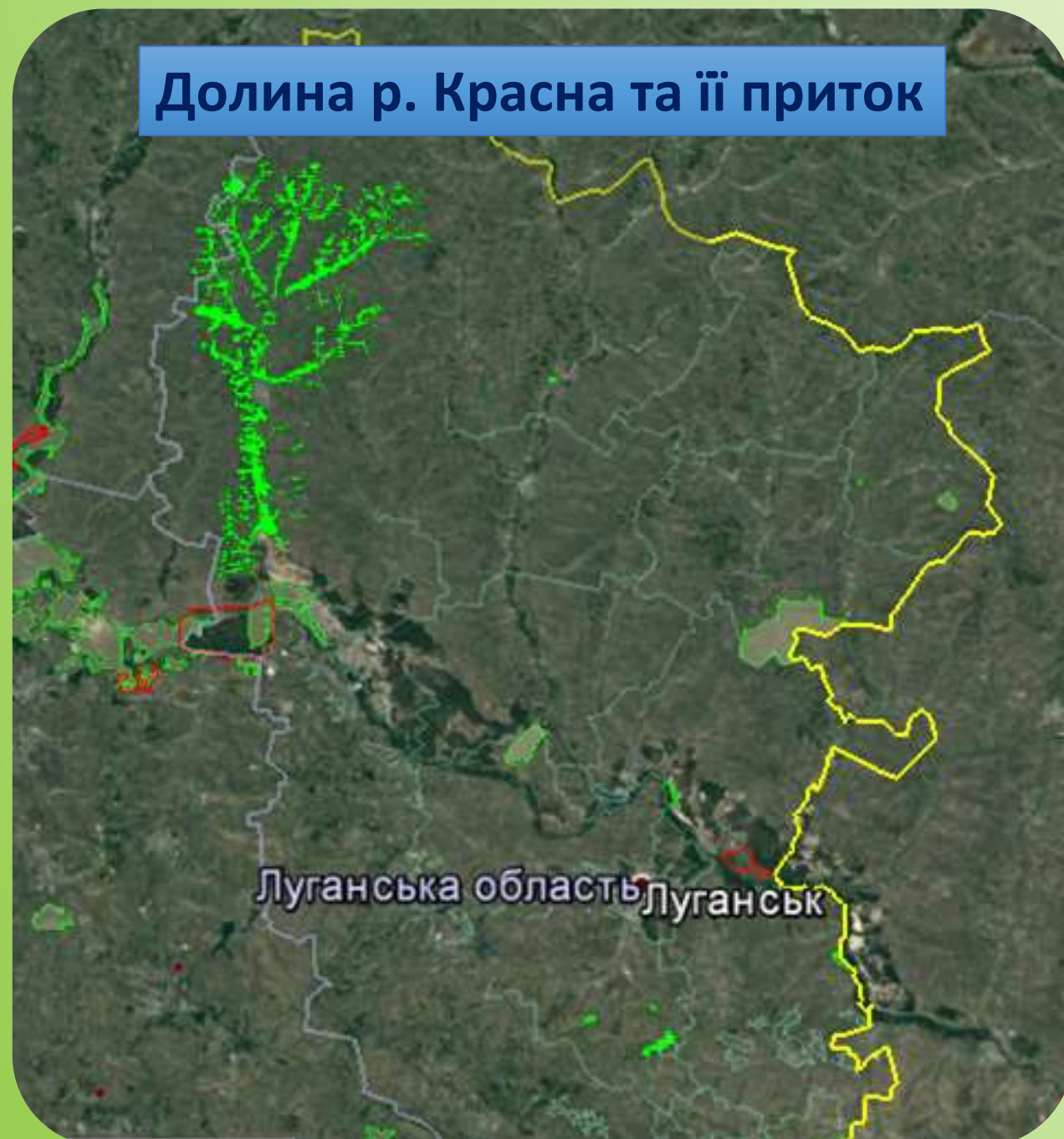


tion

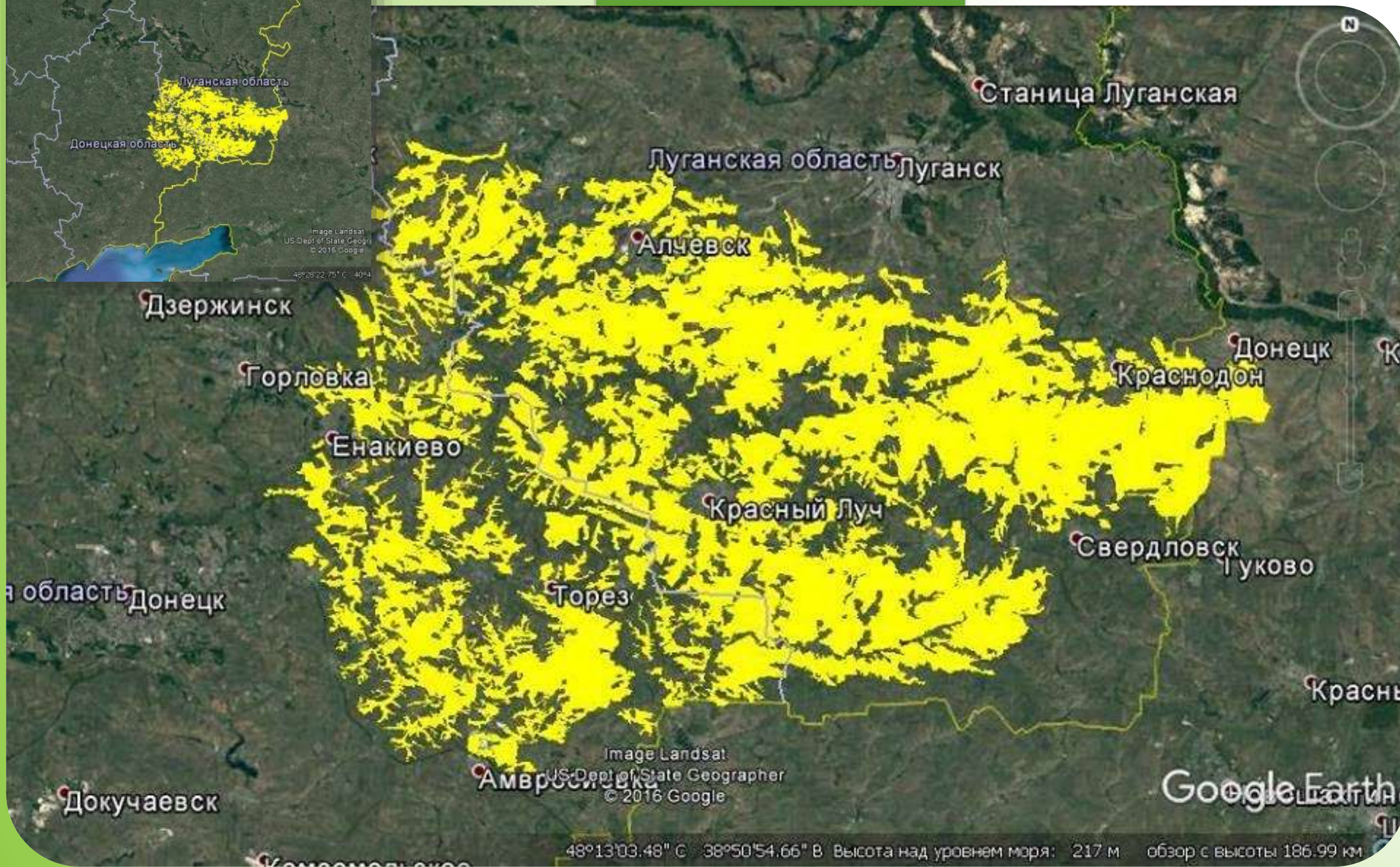
Смарагдові території
в басейні р. Десни



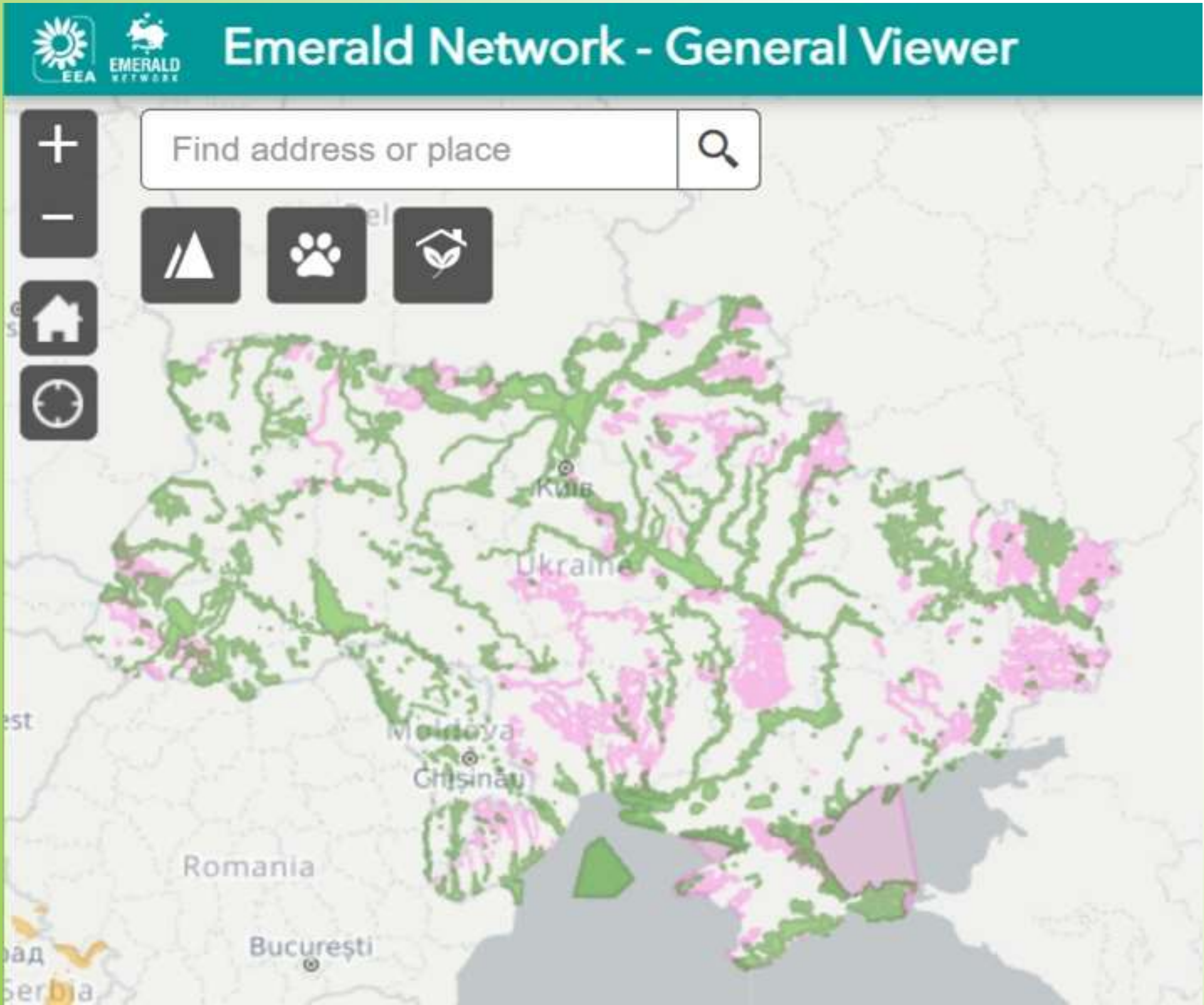
Долина р. Красна та її приток



Донецкий край



Co-funded by
the European Union



Co-funded by
the European Union



[WWW.COE.INT](#)[HUMAN RIGHTS](#)[DEMOCRACY](#)[RULE OF LAW](#)[EXPLORE](#)[EN](#)[CONNECT](#)



COUNCIL OF EUROPE
CONSEIL DE L'EUROPE

Bern Convention
Convention on the Conservation of European Wildlife and Natural Habitats

[Home](#)[Newsroom](#)[About the Convention](#)[Emerald Network](#)[European Diploma for Protected Areas](#)[Meetings](#)[Resources](#)

You are here: [Democracy](#) > [Bern Convention](#)

The Emerald Network Viewer



The [Emerald Network Viewer](#) is a public on-line tool, developed with the support of the European Environment Agency and the European Union which enables to locate and visualise, with different types of backgrounds, the proposed/candidate and officially adopted sites by 16 Contracting Parties or Observers to the Bern Convention which currently implement the Network.



CONVENTION DE BERNE
BERN CONVENTION



<https://www.coe.int/en/web/bern-convention/emerald-network>

